



G2 budynek gospodarczy

990 zł

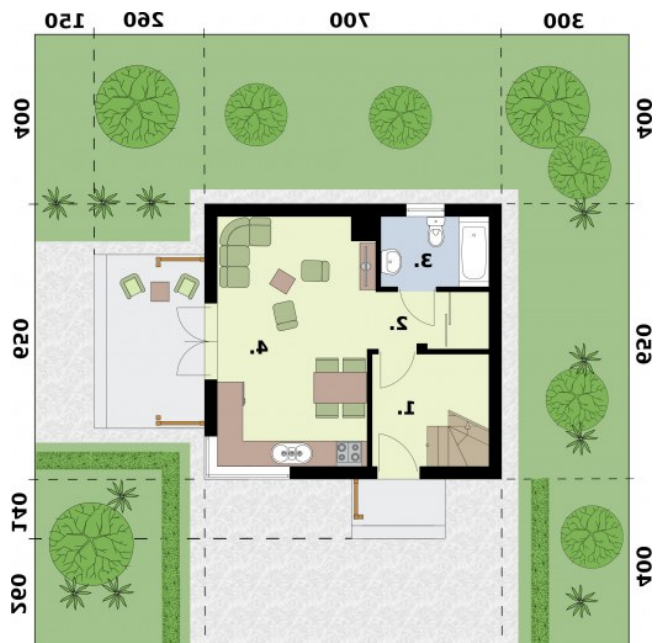
O projekcie

Projekt budynku składa się z **trzech egzemplarzy** części architektonicznej oraz **jednego egzemplarza** projektu technicznego, na który składają się części konstrukcyjna, zestawienie drewna, stali oraz projekt instalacji wewnętrznej elektrycznej. Do projektu dołączamy bezpłatną zgodę na wprowadzenie zmian, oświadczenie projektantów o wykonaniu projektu zgodnie z obowiązującymi normami i przepisami oraz kserokopie uprawnień projektantów wraz z aktualnym wpisem do izby. W przypadku zamówienia projektu w technologii lekkiej, drewnianej konstrukcji szkieletowej, powierzchnia użytkowa budynku jest o około 7% większa.

Dane techniczne

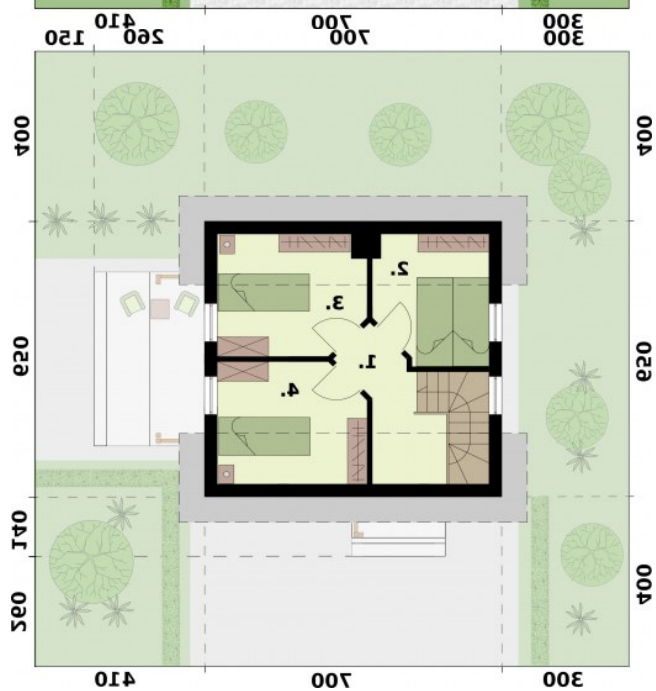
Powierzchnia użytkowa	44.60 m ²
Powierzchnia zabudowy	52.00 m ²
Powierzchnia kondygnacji netto	0.00 m ²
Powierzchnia całkowita	52.00 m ²
Kubatura	216.00 m ³
Kąt nachylenia dachu	30°
Wymiary budynku długość x szerokość	6.50 x 8.00 m
Wysokość budynku	4.90 m
Min. wymiary działki długość x szerokość	13.00 x 16.00 m

Rzuty i przekroje



Rzut przyziemia

Nr	Nazwa	Pow. użytkowa[m ²]	Pow. netto[m ²]
1.	Wiatrołap	5.76	5.76
2.	Komunikacja	3.7	3.7
3.	Łazienka	4.22	4.22
4.	Salon z aneksem kuchennym	20.69	20.69
Suma		34.37	34.37



Rzut poddasza

Nr	Nazwa	Pow. użytkowa[m ²]	Pow. netto[m ²]
1.	Komunikacja	5.29	5.29
2.	Sypialnia	4.68	7.85
3.	Sypialnia	5.56	9.57
4.	Sypialnia	5.56	9.78
Suma		21.09	32.49