



G3 budynek gospodarczy

990 zł

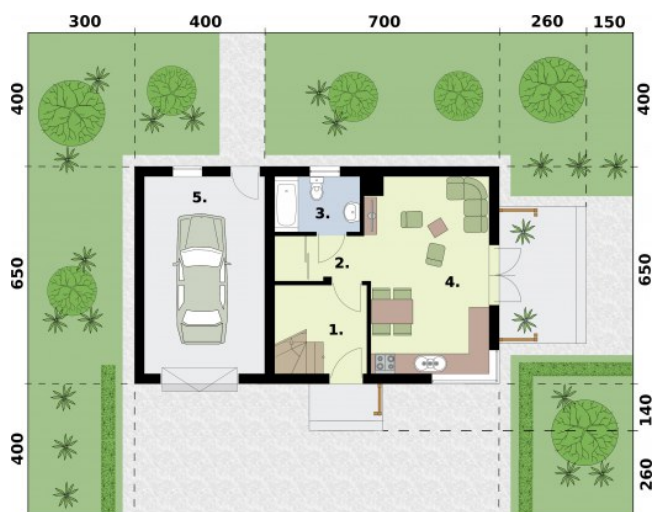
O projekcie

Budynek gospodarczy, wolnostojący. Projekt składa się z części architektonicznej, konstrukcyjnej i wewnętrznej instalacji elektrycznej. W projekcie załączone są podstawowe zestawienie stali, drewna i stolarki okiennieo-drzwiowej. Do projektu dołączamy bezpłatną zgodę na wprowadzenie zmian, oświadczenie projektantów o wykonaniu projektu zgodnie z obowiązującymi normami i przepisami oraz kserokopie uprawnień projektantów wraz z aktualnym wpisem do izby. W przypadku zamówienia projektu w technologii lekkiej, drewnianej konstrukcji szkieletowej, powierzchnia użytkowa budynku jest o około 7% większa.

Dane techniczne

Powierzchnia użytkowa	51.30 m ²
Powierzchnia zabudowy	59.80 m ²
Powierzchnia kondygnacji netto	0.00 m ²
Powierzchnia całkowita	59.80 m ²
Kubatura	238.03 m ³
Kąt nachylenia dachu	25°
Wymiary budynku długość x szerokość	9.20 x 6.50 m
Wysokość budynku	5.10 m
Min. wymiary działki długość x szerokość	13.50 x 17.20 m

Rzuty i przekroje



Rzut przyziemia

Nr	Nazwa	Pow. użytkowa[m ²]	Pow. netto[m ²]
2.	Komunikacja	3.7	3.7
3.	Łazienka	4.22	4.22
4.	Salon z aneksem kuchennym	20.69	20.69
1.	Wiatrołap	5.76	5.76
Suma		34.37	34.37
5.	Garaż	21.83	21.83
Suma		21.83	21.83



Rzut poddasza

Nr	Nazwa	Pow. użytkowa[m ²]	Pow. netto[m ²]
1.	Komunikacja	5.29	5.29
2.	Sypialnia	4.68	7.85
3.	Sypialnia	5.56	9.57
4.	Sypialnia	5.56	9.78
Suma		21.09	32.49