



## G4 budynek gospodarczy z poddaszem

**1090 zł**

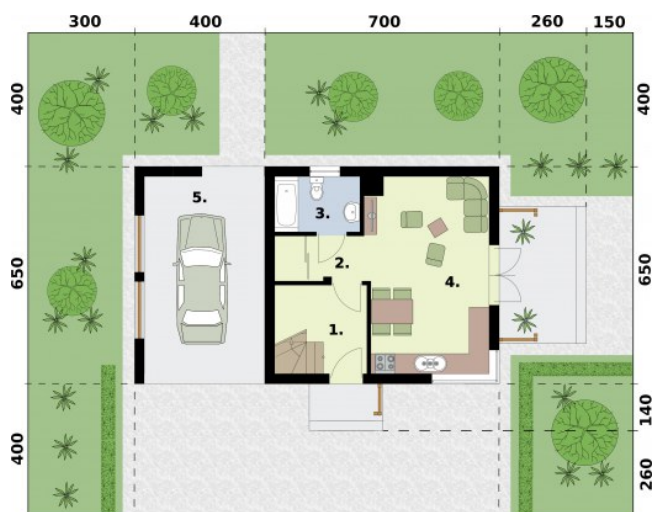
### O projekcie

Budynek gospodarczy, wolnostojący. Projekt składa się z części architektonicznej, konstrukcyjnej i wewnętrznej instalacji elektrycznej. W projekcie załączone są podstawowe zestawienie stali, drewna i stolarki okiennieo-drzwiowej. Do projektu dołączamy bezpłatną zgodę na wprowadzenie zmian, oświadczenie projektantów o wykonaniu projektu zgodnie z obowiązującymi normami i przepisami oraz kserokopie uprawnień projektantów wraz z aktualnym wpisem do izby. W przypadku zamówienia projektu w technologii lekkiej, drewnianej konstrukcji szkieletowej, powierzchnia użytkowa budynku jest o około 7% większa.

### Dane techniczne

Powierzchnia użytkowa	75.48 m <sup>2</sup>
Powierzchnia zabudowy	47.44 m <sup>2</sup>
Powierzchnia kondygnacji netto	0.00 m <sup>2</sup>
Powierzchnia całkowita	94.88 m <sup>2</sup>
Kubatura	234.50 m <sup>3</sup>
Kąt nachylenia dachu	35°
Wymiary budynku długość x szerokość	5.30 x 8.95 m
Wysokość budynku	5.84 m
Min. wymiary działki długość x szerokość	12.30 x 15.95 m

## Rzuty i przekroje



### Rzut przyziemia

Nr	Nazwa	Pow. użytkowa[m <sup>2</sup> ]	Pow. netto[m <sup>2</sup> ]
1.	Wiatrołap	5.76	5.76
2.	Komunikacja	3.7	3.7
3.	Łazienka	4.22	4.22
4.	Salon z aneksem kuchennym	20.69	20.69
<b>Suma</b>		<b>34.37</b>	<b>34.37</b>
5.	Wiata garażowa	21.83	21.83
<b>Suma</b>		<b>21.83</b>	<b>21.83</b>



### Rzut poddasza

Nr	Nazwa	Pow. użytkowa[m <sup>2</sup> ]	Pow. netto[m <sup>2</sup> ]
1.	Komunikacja	5.29	5.29
2.	Sypialnia	4.68	7.85
3.	Sypialnia	5.56	9.57
4.	Sypialnia	5.56	9.78
<b>Suma</b>		<b>21.09</b>	<b>32.49</b>