



## G45 budynek gospodarczy

**699 zł**

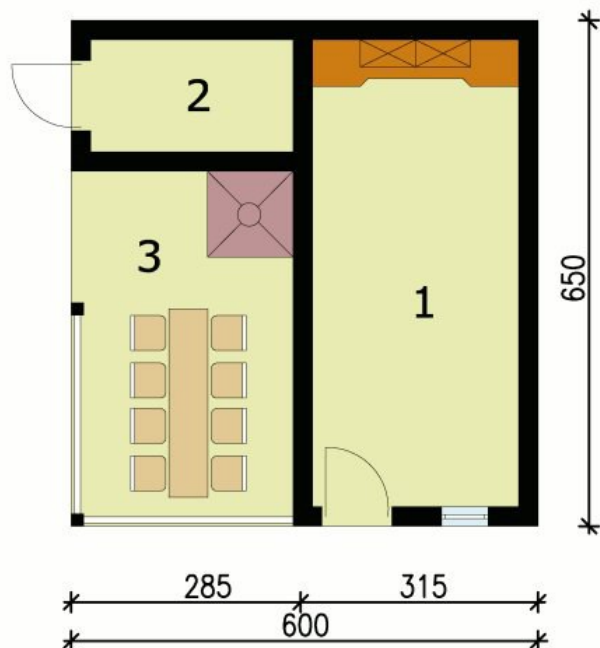
### O projekcie

Projekt budynku gospodarczego. Projekt składa się z czterech egzemplarzy a w tym części architektonicznej, konstrukcyjnej i instalacji wewnętrznej elektrycznej. W projekcie załączone są podstawowe zestawienie stali, drewna i stolarki okiennie-drzwiowej. Do projektu dołączamy bezpłatną zgodę na wprowadzenie zmian, oświadczenie projektantów o wykonaniu projektu zgodnie z obowiązującymi normami i przepisami oraz kserokopie uprawnień projektantów wraz z aktualnym wpisem do izby.

### Dane techniczne

Powierzchnia użytkowa	32.64 m <sup>2</sup>
Powierzchnia zabudowy	39.00 m <sup>2</sup>
Powierzchnia kondygnacji netto	0.00 m <sup>2</sup>
Powierzchnia całkowita	39.00 m <sup>2</sup>
Kubatura	150.00 m <sup>3</sup>
Kąt nachylenia dachu	15°
Wymiary budynku długość x szerokość	6.00 x 6.00 m
Wysokość budynku	4.84 m
Min. wymiary działki długość x szerokość	13.00 x 12.00 m

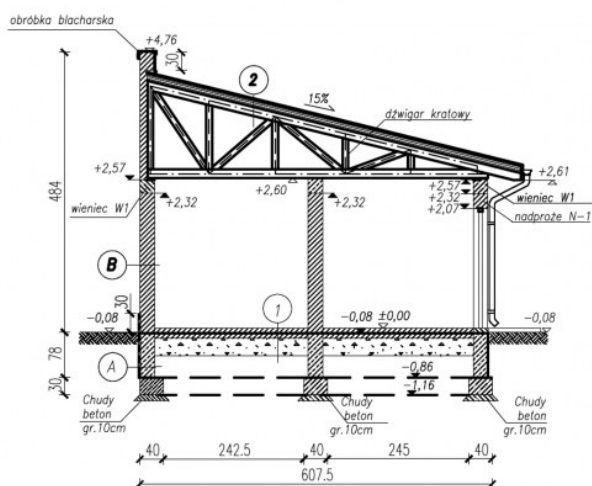
## Rzuty i przekroje



## Przyziemie

Nr	Nazwa	Pow. użytkowa [m <sup>2</sup> ]	Pow. netto [m <sup>2</sup> ]
1.	Pom. gospodarcze	15.9	0
2.	Skład na drewno i rowery	3.74	0
3.	Altana ogrodowa z grilllem	13	0
<b>Suma</b>		<b>32.64</b>	<b>0</b>

## Przekroj A-A



**1**  
Wylewka betonowa gr. 8cm zbrojona przeciwskurczowo i zatarta na gładko\*  
2x papa na lepiku  
Beton zatarty na gładko gr. 10cm  
Zagęszczona podsypka piaskowo-gruzowa, gr. 30cm  
Ubity grunt

**2**  
Dachówka cementowa BRAAS  
Łaty 5x5cm / kontrłaty 3x5cm  
Papa termozgrzewalna  
Papa podkładowa  
Deskiowanie pełne  
Dźwigar kratowy

**A**  
Izolacja przeciwlądziowa  
Tynk cementowy kol. II  
Mur z bloczków betonowych  
  
UWAGA!  
Izolacje przeciwlądziowa pionowa należy wykonać min. 30cm nad poziom gruntu

UWAGA!  
\* - zbrojenie przeciwskurczowe - siatka z prętów #6mm o oczkach max. 20x20cm

**B**  
Farba elewacyjna  
Tynk cem.-wasp. gr. 1,5cm  
Pustak POROTHERM 25 P+1W  
Tynk cem.-wasp. gr. 1,5cm