



G46 budynek gospodarczy

699 zł

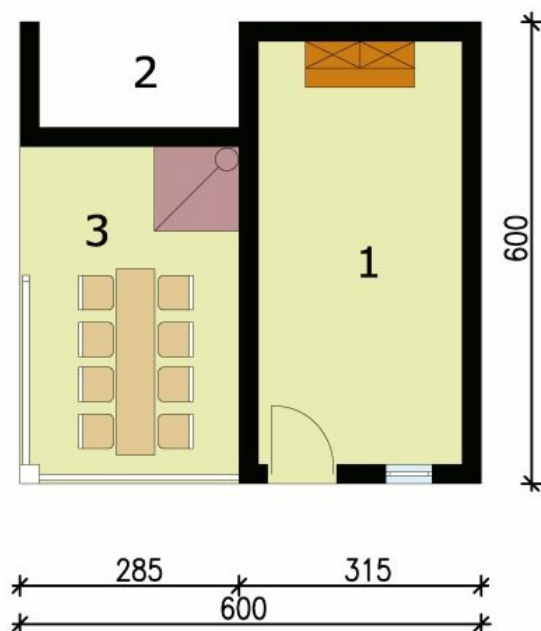
O projekcie

Budynek gospodarczy wolnostojący, parterowy z pomieszczeniem gospodarczym, altaną ogrodową z grillem i składem na drewno kominkowe.

Dane techniczne

Powierzchnia użytkowa	30.61 m ²
Powierzchnia zabudowy	36.00 m ²
Powierzchnia kondygnacji netto	0.00 m ²
Powierzchnia całkowita	36.00 m ²
Kubatura	103.11 m ³
Kąt nachylenia dachu	30°
Wymiary budynku długość x szerokość	6.00 x 6.00 m
Wysokość budynku	5.13 m
Min. wymiary działki długość x szerokość	13.00 x 12.00 m

Rzuty i przekroje



Przyziemie

Nr	Nazwa	Pow. użytkowa[m ²]	Pow. netto[m ²]
1.	Pom. gospodarcze	14.57	0
2.	Skład na drewno	3.56	0
3.	Altana ogrodowa z grillem	12.48	0
Suma		30.61	0