



## G297 szkielet drewniany budynek gospodarczy

**1090 zł**

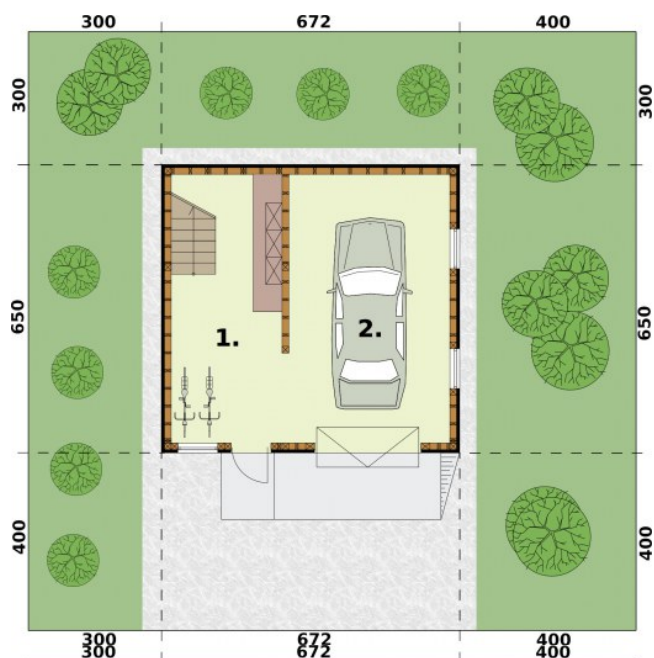
### O projekcie

**G297** szkielet drewniany budynek gospodarczy z poddaszem użytkowym  
Brama o wymiarach 2,4x2,4m.  
Budynek garażu z poddaszem użytkowym, wolnostojący, niepodpiwniczony.  
PRZYZIEMIE: Pomieszczenie gospodarcze, garaż, komunikacja. PODDASZE:  
pomieszczenie gospodarcze, komunikacja.  
Projekt składa się z czterech egzemplarzy a w tym części architektonicznej,  
konstrukcyjnej i instalacji wewnętrznej elektrycznej. W projekcie załączone są  
podstawowe zestawienie stali, drewna i stolarki okienno-drzwiowej. Do  
projektu dołączamy bezpłatną zgodę na wprowadzenie zmian, oświadczenie  
projektantów o wykonaniu projektu zgodnie z obowiązującymi normami i  
przepisami oraz kserokopie uprawnień projektantów wraz z aktualnym  
wpisem do izby.

### Dane techniczne

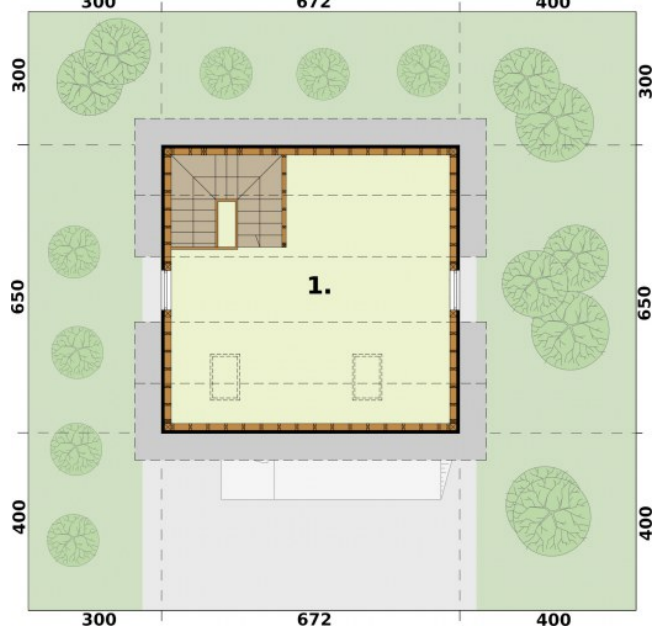
Powierzchnia użytkowa	52.91 m <sup>2</sup>
Powierzchnia zabudowy	43.68 m <sup>2</sup>
Powierzchnia kondygnacji netto	66.94 m <sup>2</sup>
Powierzchnia całkowita	95.10 m <sup>2</sup>
Kubatura	222.20 m <sup>3</sup>
Kąt nachylenia dachu	30°
Wymiary budynku długość x szerokość	6.50 x 6.72 m
Wysokość budynku	6.03 m
Min. wymiary działki długość x szerokość	13.50 x 13.72 m

## Rzuty i przekroje



### Rzut przyziemia

Nr	Nazwa	Pow. użytkowa[m <sup>2</sup> ]	Pow. netto[m <sup>2</sup> ]
1	Pomieszczenie gospodarcze z komunikacją	21.71	12.64
2	Pomieszczenie gospodarcze	21.71	21.71
<b>Suma</b>		<b>43.42</b>	<b>34.35</b>



### Rzut poddasza

Nr	Nazwa	Pow. użytkowa[m <sup>2</sup> ]	Pow. netto[m <sup>2</sup> ]
1	Pomieszczenie gospodarcze	18.56	32.59
<b>Suma</b>		<b>18.56</b>	<b>32.59</b>