



VIGO C budynek gospodarczy

2499 zł

O projekcie

[Zobacz czym różni się projekt domku letniskowego od domu całorocznego?](#)

VIGO - projekt budynku gospodarczego Budynek gospodarczy np. na działkę ROD lub działkę rolniczą, który jest idealny na weekendy, wyczekany urlop, czy letnie wakacje. Vigo wyróżnia sporych rozmiarów weranda i taras. To miejsce z pewnością będzie gwarancją rodzinnego ciepła, pozwalającego odpocząć i naładować się pozytywną energią w czasie wypoczynku. Vigo przyciąga uwagę elegancką prostotą - wszelkie rozwiązania architektoniczne i elementy wykończeniowe zestawiono tu z ogromnym wyczuciem smaku i harmonii.

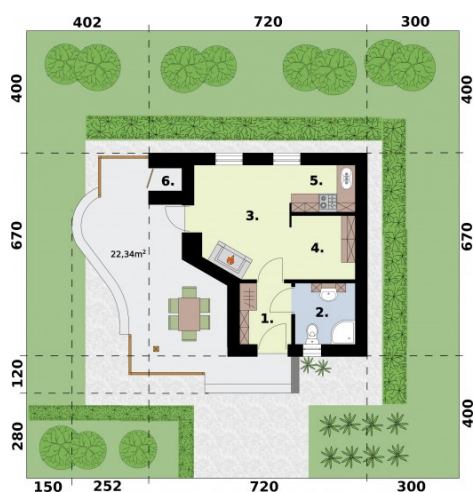
Duże wrażenie robi zachodnia elewacja, która przechodzi w zadaszony taras wraz ze składem na drewno. Weranda i taras, które są dzięki praktycznej koncepcji architektonicznej miejscami wypoczynku, z pewnością będą cieszyć się niesłabnącym zainteresowaniem domowników i gości. **Wnętrze** budynku wyróżnia się ciekawym układem: funkcjonalny i praktyczny pokój dzienny połączono tu z kuchnią kuchennym, osobnymi pomieszczeniami są łazienka i sypialnia.

Projekt składa się z części architektonicznej, konstrukcyjnej, wewnętrznych instalacji sanitarnych i instalacji elektrycznej. W projekcie załączone są podstawowe zestawienie stali, drewna i stolarki okiennie-drzwiowej. Do projektu dołączamy bezpłatną zgodę na wprowadzenie zmian, oświadczenie projektantów o wykonaniu projektu zgodnie z obowiązującymi normami i przepisami oraz kserokopie uprawnień projektantów wraz z aktualnym wpisem do izby. W przypadku zamówienia projektu w technologii lekkiej, drewnianej konstrukcji szkieletowej, powierzchnia użytkowa budynku jest o około 7% większa.

Dane techniczne

Powierzchnia użytkowa + weranda	26.12 m ² 23.91 m ²
Powierzchnia zabudowy	64.16 m ²
Powierzchnia kondygnacji netto	0.00 m ²
Powierzchnia całkowita	64.16 m ²
Kubatura	191.40 m ³
Kąt nachylenia dachu	30°
Wymiary budynku długość x szerokość	7.20 x 6.70 m
Wysokość budynku	5.37 m
Min. wymiary działki długość x szerokość	14.20 x 14.70 m

Rzuty i przekroje



Rzut parteru

Nr	Nazwa	Pow. użytkowa[m ²]	Pow. netto[m ²]
1.	Wiatrolap	3.31	3.31
2.	Łazienka	3.86	3.86
3.	Pomieszczenie gospodarcze	10.74	10.74
4.	Pomieszczenie gospodarcze	4.28	4.28
5.	Kuchnia	3.15	3.15
Suma		25.34	25.34
7.	Weranda	22.34	22.34
6.	Pom. Gospodarcze	0.78	0.78
Suma		23.12	23.12