



G337 budynek gospodarczy

1190 zł

O projekcie

G337 - projekt budynku gospodarczego. Wysokość bramy garażowej 3x2,6m. Budynek garażu, parterowy, niepodpiwniczony.

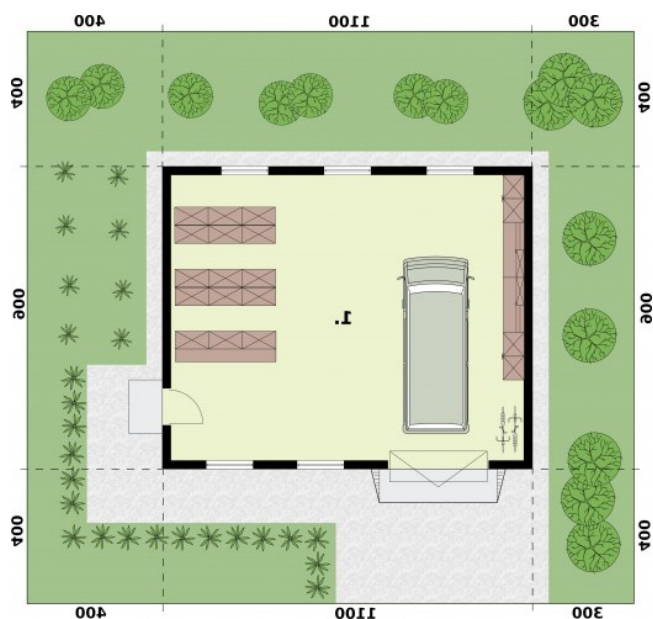
PRZYZIEMIE: pomieszczenie gospodarcze

Projekt składa się z części architektonicznej, konstrukcyjnej i wewnętrznej instalacji elektrycznej. W projekcie załączone są podstawowe zestawienie stali, drewna i stolarki okiennieo-drzwiowej. Do projektu dołączamy bezpłatną zgodę na wprowadzenie zmian, oświadczenie projektantów o wykonaniu projektu zgodnie z obowiązującymi normami i przepisami oraz kserokopie uprawnień projektantów wraz z aktualnym wpisem do izby.

Dane techniczne

Powierzchnia użytkowa	88.68 m ²
Powierzchnia zabudowy	99.00 m ²
Powierzchnia kondygnacji netto	88.68 m ²
Powierzchnia całkowita	99.00 m ²
Kubatura	453.50 m ³
Kąt nachylenia dachu	30°
Wymiary budynku długość x szerokość	9.00 x 11.00 m
Wysokość budynku	6.23 m
Min. wymiary działki długość x szerokość	17.00 x 18.00 m

Rzuty i przekroje



Rzut przyziemia

Nr	Nazwa	Pow. użytkowa[m ²]	Pow. netto[m ²]
1	Pomieszczenie gospodarcze	88.68	88.68
Suma		88.68	88.68