



G348 budynek gospodarczy

1690 zł

O projekcie

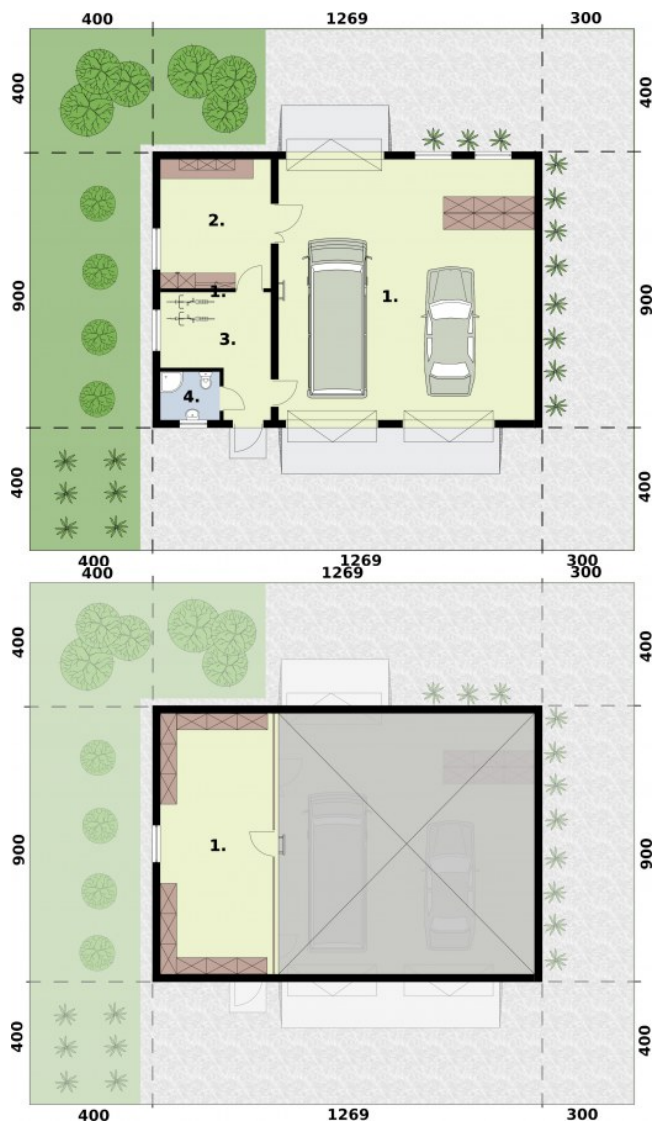
G348 - projekt budynku gospodarczego
Budynek gospodarczy, wolnostojący, parterowy, ze strychem, niepodpiwniczony.

Program użytkowy przyziemia:
3 pomieszczenia gospodarcze, łazienka, strych.

Dane techniczne

Powierzchnia użytkowa	121.75 m ²
Powierzchnia zabudowy	114.21 m ²
Powierzchnia kondygnacji netto	131.97 m ²
Powierzchnia całkowita	131.91 m ²
Kubatura	624.73 m ³
Kąt nachylenia dachu	30°
Wymiary budynku długość x szerokość	9.00 x 12.69 m
Wysokość budynku	6.77 m
Min. wymiary działki długość x szerokość	17.00 x 19.69 m

Rzuty i przekroje



Rzut przyziemia

Nr	Nazwa	Pow. użytkowa[m ²]	Pow. netto[m ²]
1	Pomieszczenie gospodarcze	70.38	70.38
2	Pomieszczenie gospodarcze	14.92	14.92
3	Pomieszczenie gospodarcze	11.23	11.23
4	Łazienka	2.96	2.96
Suma		99.49	99.49

Rzut antresoli

Nr	Nazwa	Pow. użytkowa[m ²]	Pow. netto[m ²]
1	Antresola	22.20	32.48
Suma		22.2	32.48