



G299A budynek gospodarczy z poddaszem użytkowym

1890 zł

O projekcie

G299A budynek gospodarczy z poddaszem użytkowym
Budynek gospodarczy, parterowy z poddaszem użytkowym, niepodpiwniczony.

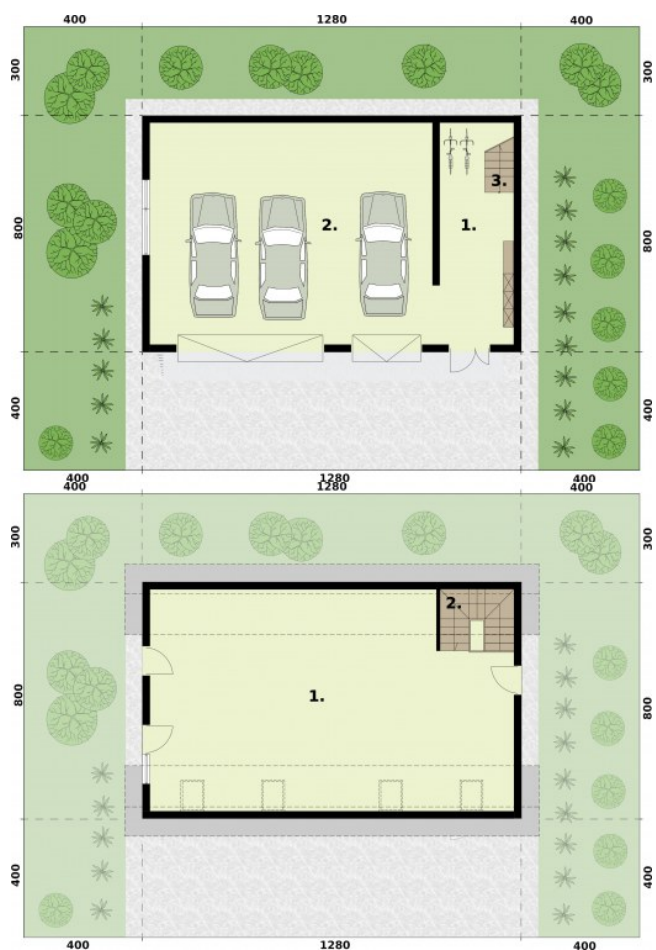
PARTER:
2x pomieszczenia gospodarcze, klatka schodowa.

PODDASZE:
klatka schodowa, pomieszczenie gospodarcze.

Dane techniczne

Powierzchnia użytkowa + poddasze	89.49 m ² 69.54 m ²
Powierzchnia zabudowy	102.40 m ²
Powierzchnia kondygnacji netto	156.49 m ²
Powierzchnia całkowita	204.80 m ²
Kubatura	579.35 m ³
Kąt nachylenia dachu	30°
Wymiary budynku długość x szerokość	8.00 x 12.80 m
Wysokość budynku	6.81 m
Min. wymiary działki długość x szerokość	15.00 x 20.80 m

Rzuty i przekroje



Rzut przyziemia

Nr	Nazwa	Pow. użytkowa[m ²]	Pow. netto[m ²]
1	Pomieszczenie gospodarcze	15.85	15.85
2	Garaż	71.12	71.12
3	Komunikacja	2.52	2.52
Suma		89.49	89.49

Rzut poddasza

Nr	Nazwa	Pow. użytkowa[m ²]	Pow. netto[m ²]
1	Pomieszczenie gospodarcze	66.84	87
2	Klatka schodowa	2.7	2.7
Suma		69.54	89.7