



## G355 budynek gospodarczy

**1890 zł**

### O projekcie

**G355** - budynek gospodarczy z pomieszczeniem gospodarczym i poddaszem użytkowym

Budynek gospodarczy, parterowy z poddaszem użytkowym, niepodpiwniczony.

**PARTER:**

Pomieszczenia gospodarcze, klatka schodowa.

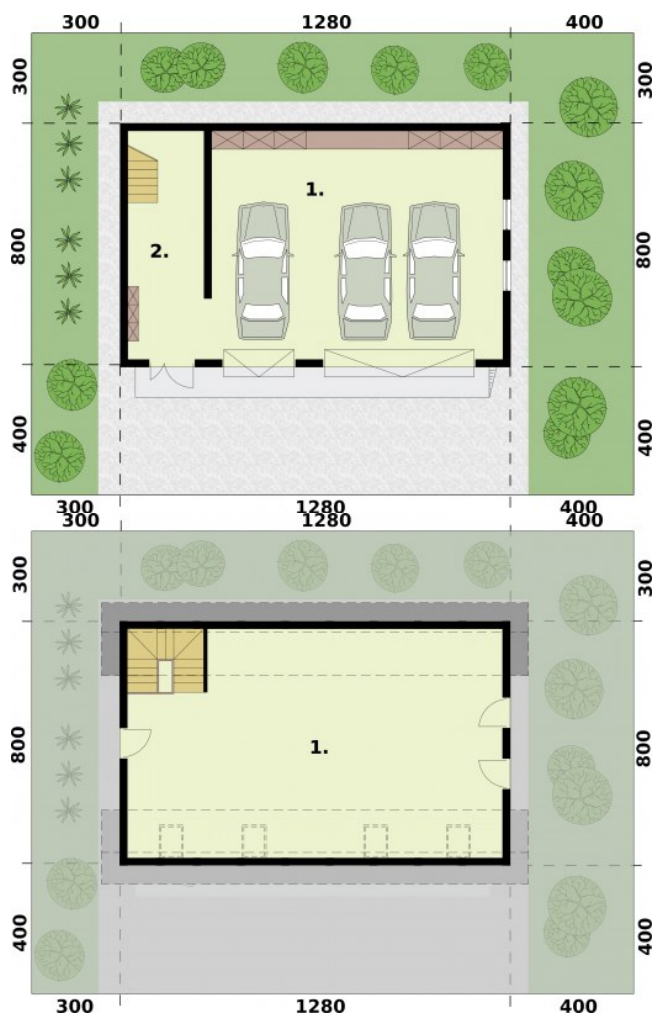
**PODDASZE:**

klatka schodowa, pomieszczenie gospodarcze.

### Dane techniczne

Powierzchnia użytkowa	156.51 m <sup>2</sup>
Powierzchnia zabudowy	102.40 m <sup>2</sup>
Powierzchnia kondygnacji netto	156.49 m <sup>2</sup>
Powierzchnia całkowita	204.80 m <sup>2</sup>
Kubatura	579.35 m <sup>3</sup>
Kąt nachylenia dachu	30°
Wymiary budynku długość x szerokość	8.00 x 12.80 m
Wysokość budynku	6.81 m
Min. wymiary działki długość x szerokość	15.00 x 19.80 m

## Rzuty i przekroje



### Rzut przyziemia

Nr	Nazwa	Pow. użytkowa[m <sup>2</sup> ]	Pow. netto[m <sup>2</sup> ]
1	Pomieszczenie gospodarcze	15.85	15.85
2	Pomieszczenie gospodarcze	71.12	71.12
<b>Suma</b>		<b>86.97</b>	<b>86.97</b>

### Rzut poddasza

Nr	Nazwa	Pow. użytkowa[m <sup>2</sup> ]	Pow. netto[m <sup>2</sup> ]
1	Pomieszczenie gospodarcze	66.94	87
<b>Suma</b>		<b>66.94</b>	<b>87</b>