



G358 budynek gospodarczy

890 zł

O projekcie

G358 budynek gospodarczy

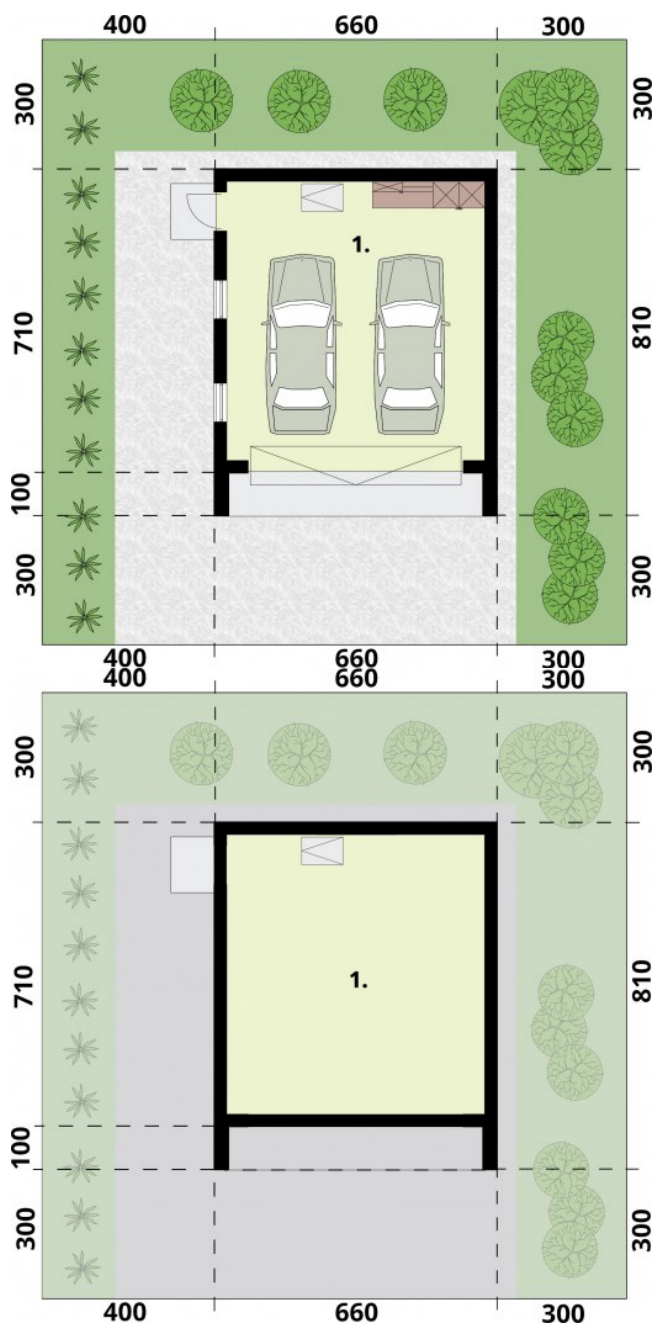
To czwarty projekt w stylu nowoczesnej stodoły, który idealnie sprawdzi się w przypadku zabudowy działki domem w tym samym stylu. Teraz do postawionego barn house, nowoczesnej stodoły możesz zrealizować garaż w tym samym stylu, odpowiadający tym samym warunkom istniejącej już zabudowy.

Zobacz kolekcję [projektów garaży w stylu nowoczesnej stodoły](#)

Dane techniczne

Powierzchnia użytkowa + strych do adaptacji	39.00 m ² 15.9 m ²
Powierzchnia zabudowy	47.56 m ²
Powierzchnia kondygnacji netto	39.00 m ²
Powierzchnia całkowita	54.76 m ²
Kubatura	203.00 m ³
Kąt nachylenia dachu	40°
Wymiary budynku długość x szerokość	8.10 x 6.60 m
Wysokość budynku	5.75 m
Min. wymiary działki długość x szerokość	14.10 x 13.60 m

Rzuty i przekroje



Rzut przyziemia

Nr	Nazwa	Pow. użytkowa[m ²]	Pow. netto[m ²]
1	Garaż	39	39
Suma		39	39

Rzut poddasza do adaptacji

Nr	Nazwa	Pow. użytkowa[m ²]	Pow. netto[m ²]
1	Poddasze do adaptacji	15.6	39
Suma		15.6	39