



G359 budynek gospodarczy

990 zł

O projekcie

G359 - projekt budynku gospodarczego

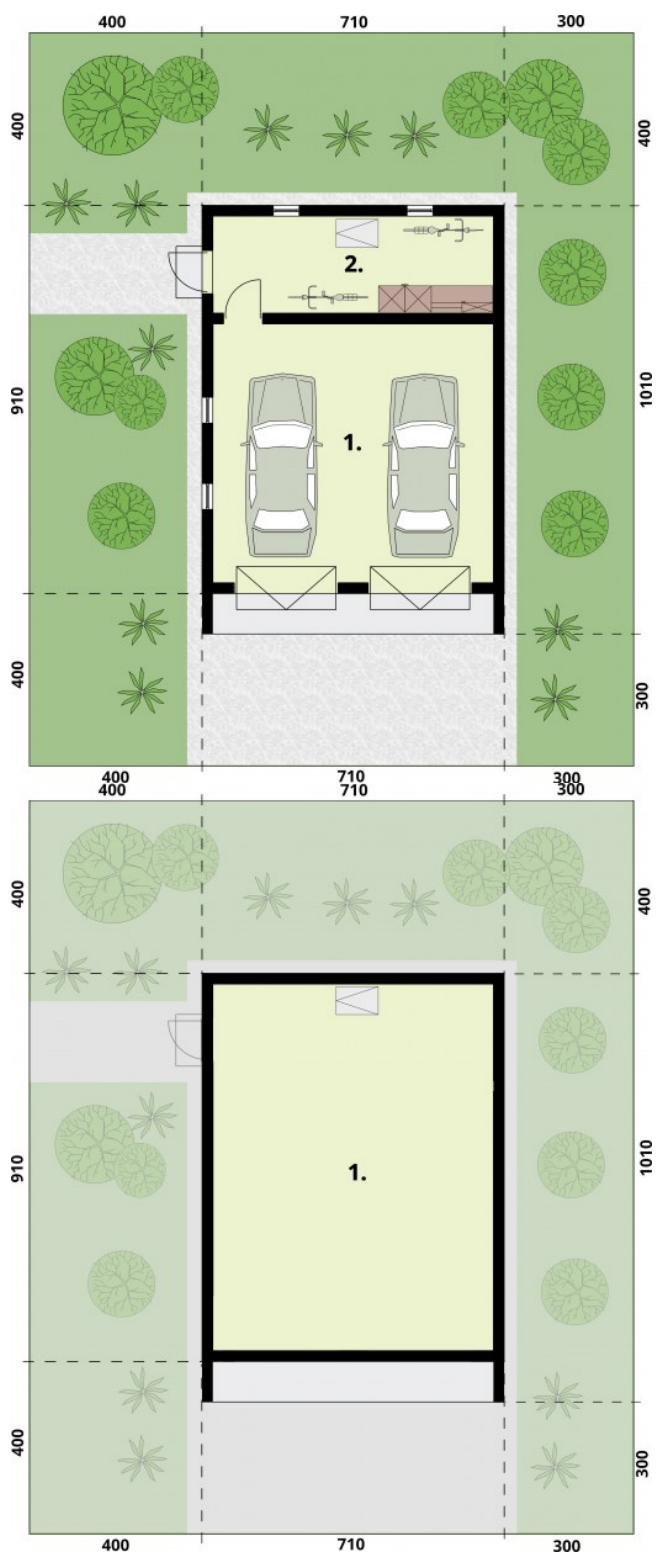
To piąty projekt w stylu nowoczesnej stodoły, który idealnie sprawdzi się w przypadku zabudowy działki domem w tym samym stylu. Teraz do postawionego barn house, nowoczesnej stodoły możesz zrealizować garaż w tym samym stylu, odpowiadający tym samym warunkom istniejącej już zabudowy.

Zobacz kolekcję [projektów garaży w stylu nowoczesnej stodoły](#)

Dane techniczne

Powierzchnia użytkowa + strych do adaptacji	53.00 m ² 24.07 m ²
Powierzchnia zabudowy	65.31 m ²
Powierzchnia kondygnacji netto	53.00 m ²
Powierzchnia całkowita	72.43 m ²
Kubatura	332.75 m ³
Kąt nachylenia dachu	40°
Wymiary budynku długość x szerokość	7.10 x 10.10 m
Wysokość budynku	5.74 m
Min. wymiary działki długość x szerokość	14.10 x 17.10 m

Rzuty i przekroje



Rzut przyziemia

Nr	Nazwa	Pow. użytkowa[m ²]	Pow. netto[m ²]
1	Pomieszczenie gospodarcze	38.86	38.86
2	Pomieszczenie gospodarcze	14.36	14.36
Suma		53.22	53.22

Rzut poddasza do adaptacji

Nr	Nazwa	Pow. użytkowa[m ²]	Pow. netto[m ²]
1	Rzut strychu	24.07	53
Suma		24.07	53