



G360 budynek gospodarczy

1190 zł

O projekcie

G360 projekt budynku gospodarczego z wiatą

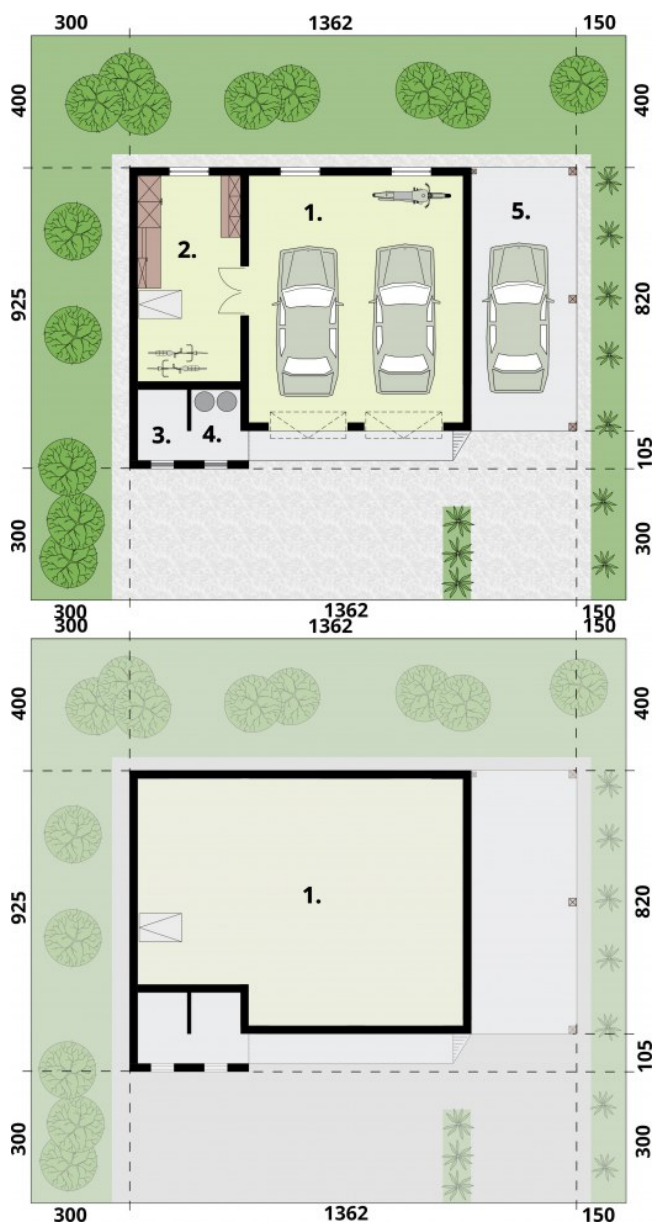
To szósty projekt w stylu nowoczesnej stodoły, który idealnie sprawdzi się w przypadku zabudowy działki domem w tym samym stylu. Teraz do postawionego barn house, nowoczesnej stodoły możesz zrealizować garaż w tym samym stylu, odpowiadający tym samym warunkom istniejącej już zabudowy.

Zobacz kolekcję [projektów garaży w stylu nowoczesnej stodoły](#)

Dane techniczne

Powierzchnia użytkowa + wiatą + strych do adaptacji	73.79 m ² 25.39 m ² 37.6 m ²
Powierzchnia zabudowy	119.31 m ²
Powierzchnia kondygnacji netto	73.79 m ²
Powierzchnia całkowita	119.31 m ²
Kubatura	357.15 m ³
Kąt nachylenia dachu	40°
Wymiary budynku długość x szerokość	9.25 x 13.62 m
Wysokość budynku	6.36 m
Min. wymiary działki długość x szerokość	21.25 x 18.12 m

Rzuty i przekroje



Rzut przyziemia

Nr	Nazwa	Pow. użytkowa[m ²]	Pow. netto[m ²]
1	Garaż	48.33	48.33
2	Pomieszczenie gospodarcze	19.22	19.22
3	Skład na drewno	3.12	3.12
4	Skład na odpady	3.12	3.12
5	Wiata	25.39	25.39
Suma		99.18	99.18

Rzut poddasza do adaptacji

Nr	Nazwa	Pow. użytkowa[m ²]	Pow. netto[m ²]
1	Strych do adaptacji	37.6	68.19
Suma		37.6	68.19