



G112 budynek gospodarczy

990 zł

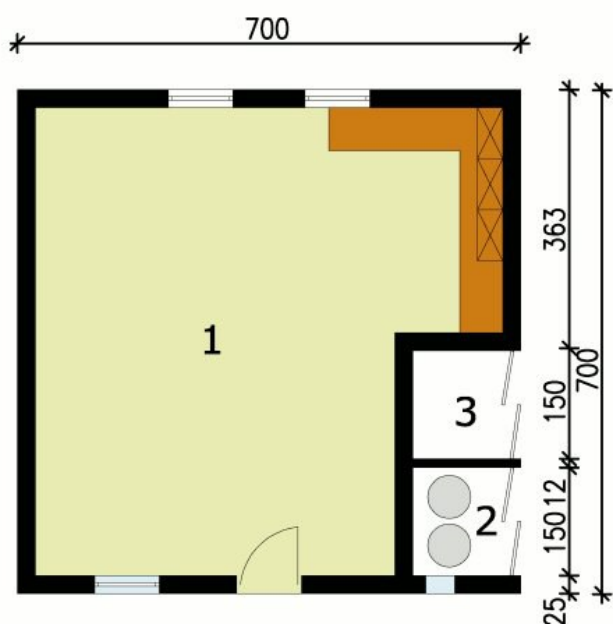
O projekcie

Projekt budynku gospodarczego. Projekt składa się z czterech egzemplarzy a w tym części architektonicznej, konstrukcyjnej i instalacji wewnętrznej elektrycznej. W projekcie załączone są podstawowe zestawienie stali, drewna i stolarki okiennie-drzwiowej. Do projektu dołączamy bezpłatną zgodę na wprowadzenie zmian, oświadczenie projektantów o wykonaniu projektu zgodnie z obowiązującymi normami i przepisami oraz kserokopie uprawnień projektantów wraz z aktualnym wpisem do izby.

Dane techniczne

Powierzchnia użytkowa	41.70 m ²
Powierzchnia zabudowy	49.00 m ²
Powierzchnia kondygnacji netto	0.00 m ²
Powierzchnia całkowita	49.00 m ²
Kubatura	195.00 m ³
Kąt nachylenia dachu	30°
Wymiary budynku długość x szerokość	7.00 x 7.00 m
Wysokość budynku	5.00 m
Min. wymiary działki długość x szerokość	15.00 x 13.00 m

Rzuty i przekroje



Przyziemie

Nr	Nazwa	Pow. użytkowa[m ²]	Pow. netto[m ²]
1.	Pom. gospodarcze	37.2	0
2.	Skład na odpady	2.25	0
3.	Skład na drewno	2.25	0
Suma		41.7	0