



## G150 budynek gospodarczy

**699 zł**

### O projekcie

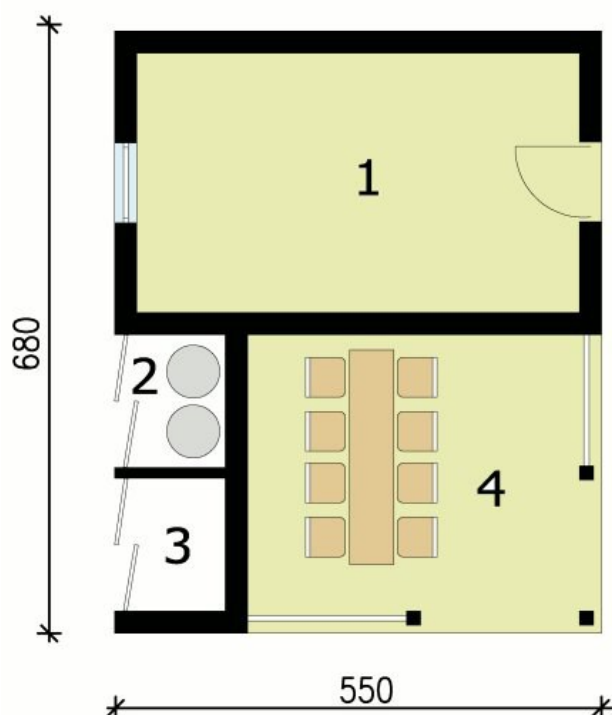
**Budynek gospodarczy wolnostojący, parterowy z pomieszczeniem gospodarczym, werandą, składem na odpady i drewno kominkowe.**

Projekt składa się z czterech egzemplarzy a w tym części architektonicznej, konstrukcyjnej i instalacji wewnętrznej elektrycznej. W projekcie załączone są podstawowe zestawienie stali, drewna i stolarki okiennie-drzwiowej. Do projektu dołączamy bezpłatną zgodę na wprowadzenie zmian, oświadczenie projektantów o wykonaniu projektu zgodnie z obowiązującymi normami i przepisami oraz kserokopie uprawnień projektantów wraz z aktualnym wpisem do izby.

### Dane techniczne

Powierzchnia użytkowa	30.81 m <sup>2</sup>
Powierzchnia zabudowy	37.40 m <sup>2</sup>
Powierzchnia kondygnacji netto	0.00 m <sup>2</sup>
Powierzchnia całkowita	37.40 m <sup>2</sup>
Kubatura	143.70 m <sup>3</sup>
Kąt nachylenia dachu	30°
Wymiary budynku długość x szerokość	6.80 x 5.50 m
Wysokość budynku	4.64 m
Min. wymiary działki długość x szerokość	13.50 x 12.80 m

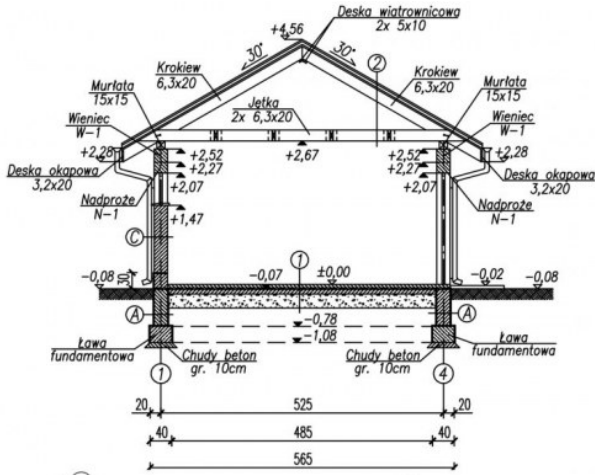
### Rzuty i przekroje



### Przyziemie

Nr	Nazwa	Pow. użytkowa[m <sup>2</sup> ]	Pow. netto[m <sup>2</sup> ]
1.	Pom. gospodarcze	14.36	0
2.	Skład na odpady	1.83	0
3.	Skład na drewno	1.82	0
4.	Weranda	12.8	0
<b>Suma</b>		<b>30.81</b>	<b>0</b>

**Przekrój A-A**



**A**

Isolacja przeciwwilgociowa x2
Tynk cementowy gr. 2cm
Ściana fundamentowa gr. 25cm
Tynk cementowy gr. 2cm
Isolacja przeciwwilgociowa x2

**1**

Wylewka cementowa gr. 6cm, zbrojona przeciwkarczowo siatką z prętów #10 o oczkach 15x15cm
2x papa na lepku
Beton żatyry na gładko gr. 10cm
Podbudowa gr. 30cm

**B**

Isolacja przeciwwilgociowa x2
Tynk cementowy gr. 2cm
Ślip żelbetowy gr. 25cm
Tynk cementowy gr. 2cm
Isolacja przeciwwilgociowa x2

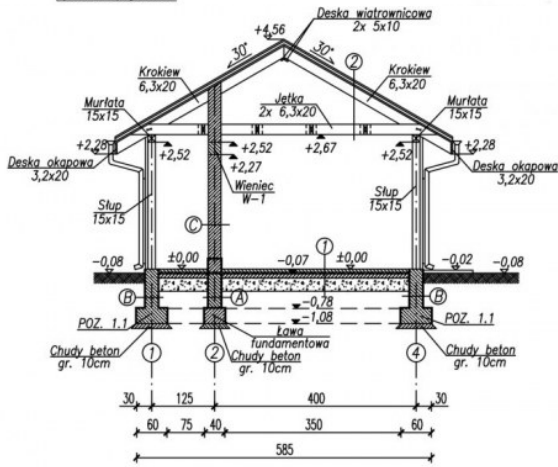
**2**

Dachówka ceramiczna KORAMIC
Łaty 6,3x5cm / kontrłaty 5x3cm
Fala dachowa (wiatroizolacja)
Wiazar dachowy

**C**

Farba elewacyjna
Tynk cem.-wap. gr. 1,5cm
Pustak POROTHERM 25 P+M
Tynk cem.-wap. gr. 1,5cm

**Przekrój B-B**



**A**

Isolacja przeciwwilgociowa x2
Tynk cementowy gr. 2cm
Ściana fundamentowa gr. 25cm
Tynk cementowy gr. 2cm
Isolacja przeciwwilgociowa x2

**1**

Wylewka cementowa gr. 6cm, zbrojona przeciwkarczowo siatką z prętów #10 o oczkach 15x15cm
2x papa na lepku
Beton żatyry na gładko gr. 10cm
Podbudowa gr. 30cm

**B**

Isolacja przeciwwilgociowa x2
Tynk cementowy gr. 2cm
Ślip żelbetowy gr. 25cm
Tynk cementowy gr. 2cm
Isolacja przeciwwilgociowa x2

**2**

Dachówka ceramiczna KORAMIC
Łaty 6,3x5cm / kontrłaty 5x3cm
Fala dachowa (wiatroizolacja)
Wiazar dachowy

**C**

Farba elewacyjna
Tynk cem.-wap. gr. 1,5cm
Pustak POROTHERM 25 P+M
Tynk cem.-wap. gr. 1,5cm