



## G151 budynek gospodarczy

**699 zł**

### O projekcie

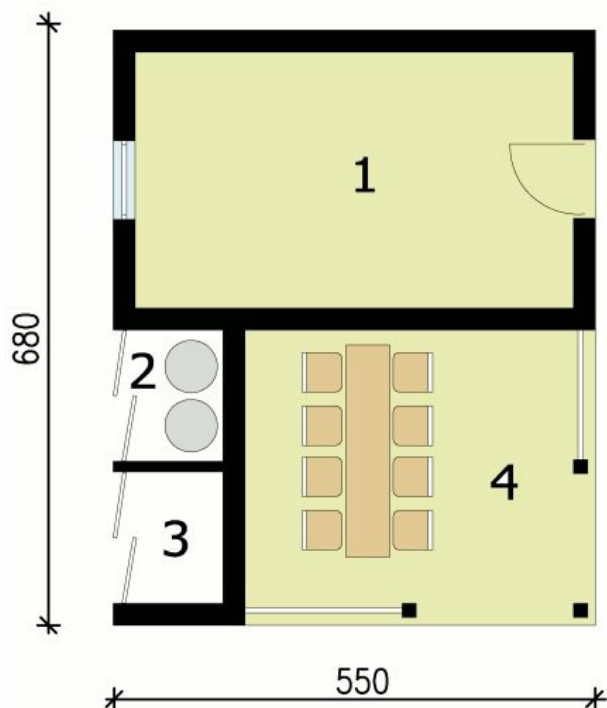
**Budynek gospodarczy wolnostojący, parterowy z pomieszczeniem gospodarczym, werandą, składem na odpady i drewno kominkowe.**

Projekt składa się z czterech egzemplarzy a w tym części architektonicznej, konstrukcyjnej i instalacji wewnętrznej elektrycznej. W projekcie załączone są podstawowe zestawienie stali, drewna i stolarki okienno-drzwiowej. Do projektu dołączamy bezpłatną zgodę na wprowadzenie zmian, oświadczenie projektantów o wykonaniu projektu zgodnie z obowiązującymi normami i przepisami oraz kserokopie uprawnień projektantów wraz z aktualnym wpisem do izby.

### Dane techniczne

Powierzchnia użytkowa	30.39 m <sup>2</sup>
Powierzchnia zabudowy	37.40 m <sup>2</sup>
Powierzchnia kondygnacji netto	0.00 m <sup>2</sup>
Powierzchnia całkowita	37.40 m <sup>2</sup>
Kubatura	136.66 m <sup>3</sup>
Kąt nachylenia dachu	30°
Wymiary budynku długość x szerokość	5.50 x 6.80 m
Wysokość budynku	4.61 m
Min. wymiary działki długość x szerokość	12.80 x 13.50 m

### Rzuty i przekroje



### Przyziemie

Nr	Nazwa	Pow. użytkowa[m <sup>2</sup> ]	Pow. netto[m <sup>2</sup> ]
1.	Pom. gospodarcze	14.36	0
2.	Skład na odpady	1.83	0
3.	Skład na drewno	1.82	0
4.	Weranda	12.38	0
<b>Suma</b>		<b>30.39</b>	<b>0</b>