



G151 budynek gospodarczy

699 zł

O projekcie

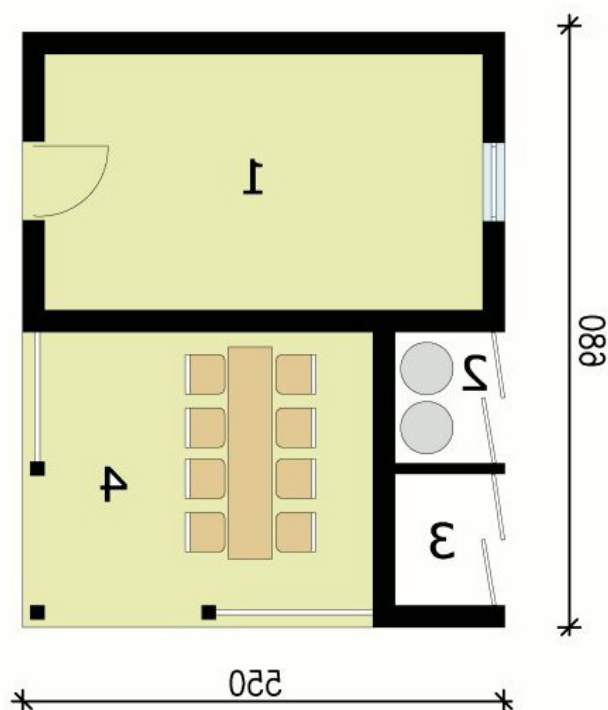
Budynek gospodarczy wolnostojący, parterowy z pomieszczeniem gospodarczym, werandą, składem na odpady i drewno kominkowe.

Projekt składa się z czterech egzemplarzy a w tym części architektonicznej, konstrukcyjnej i instalacji wewnętrznej elektrycznej. W projekcie załączone są podstawowe zestawienie stali, drewna i stolarki okienno-drzwiowej. Do projektu dołączamy bezpłatną zgodę na wprowadzenie zmian, oświadczenie projektantów o wykonaniu projektu zgodnie z obowiązującymi normami i przepisami oraz kserokopie uprawnień projektantów wraz z aktualnym wpisem do izby.

Dane techniczne

Powierzchnia użytkowa	30.39 m ²
Powierzchnia zabudowy	37.40 m ²
Powierzchnia kondygnacji netto	0.00 m ²
Powierzchnia całkowita	37.40 m ²
Kubatura	136.66 m ³
Kąt nachylenia dachu	30°
Wymiary budynku długość x szerokość	5.50 x 6.80 m
Wysokość budynku	4.61 m
Min. wymiary działki długość x szerokość	12.80 x 13.50 m

Rzuty i przekroje



Przyziemie

Nr	Nazwa	Pow. użytkowa[m ²]	Pow. netto[m ²]
1.	Pom. gospodarcze	14.36	0
2.	Skład na odpady	1.83	0
3.	Skład na drewno	1.82	0
4.	Weranda	12.38	0
Suma		30.39	0