



## G312 budynek gospodarczy bez bramy

**990 zł**

### O projekcie

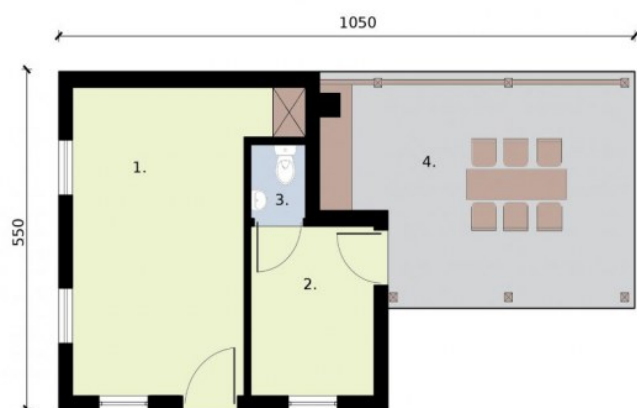
Budynek gospodarczy z pomieszczeniami gospodarczymi, altaną i WC bez bramy.

Projekt budynku składa się z czterech egzemplarzy a w tym części architektonicznej, konstrukcyjnej i instalacji wewnętrznej elektrycznej. W projekcie załączone są podstawowe zestawienie stali, drewna i stolarki okiennie-drzwiowej. Do projektu dołączamy bezpłatną zgodę na wprowadzenie zmian, oświadczenie projektantów o wykonaniu projektu zgodnie z obowiązującymi normami i przepisami oraz kserokopie uprawnień projektantów wraz z aktualnym wpisem do izby.

### Dane techniczne

Powierzchnia użytkowa	42.05 m <sup>2</sup>
Powierzchnia zabudowy + Altana	30.33 m <sup>2</sup> 19.9 m <sup>2</sup>
Powierzchnia kondygnacji netto	0.00 m <sup>2</sup>
Powierzchnia całkowita	50.23 m <sup>2</sup>
Kubatura	110.30 m <sup>3</sup>
Kąt nachylenia dachu	25°
Wymiary budynku długość x szerokość	10.50 x 5.50 m
Wysokość budynku	4.55 m
Min. wymiary działki długość x szerokość	12.50 x 17.50 m

### Rzuty i przekroje



### Rzut przyziemia

Nr	Nazwa	Pow. użytkowa[m <sup>2</sup> ]	Pow. netto[m <sup>2</sup> ]
4.	Weranda	<b>19.89</b>	<b>0</b>
1.	Pom. Gospodarcze	<b>16.55</b>	<b>0</b>
2.	Pom. Gospodarcze	<b>6.18</b>	<b>0</b>
3.	Łazienka	<b>1.19</b>	<b>0</b>
<b>Suma</b>		<b>43.81</b>	<b>0</b>