



G312 budynek gospodarczy bez bramy

990 zł

O projekcie

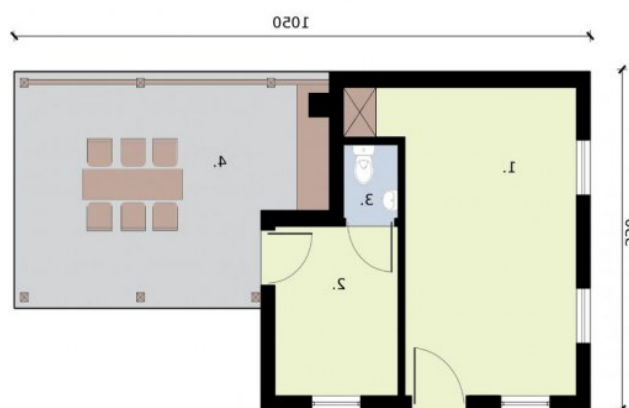
Budynek gospodarczy z pomieszczeniami gospodarczymi, altaną i WC bez bramy.

Projekt budynku składa się z czterech egzemplarzy a w tym części architektonicznej, konstrukcyjnej i instalacji wewnętrznej elektrycznej. W projekcie załączone są podstawowe zestawienie stali, drewna i stolarki okiennie-drzwiowej. Do projektu dołączamy bezpłatną zgodę na wprowadzenie zmian, oświadczenie projektantów o wykonaniu projektu zgodnie z obowiązującymi normami i przepisami oraz kserokopie uprawnień projektantów wraz z aktualnym wpisem do izby.

Dane techniczne

Powierzchnia użytkowa	42.05 m ²
Powierzchnia zabudowy + Altana	30.33 m ² 19.9 m ²
Powierzchnia kondygnacji netto	0.00 m ²
Powierzchnia całkowita	50.23 m ²
Kubatura	110.30 m ³
Kąt nachylenia dachu	25°
Wymiary budynku długość x szerokość	10.50 x 5.50 m
Wysokość budynku	4.55 m
Min. wymiary działki długość x szerokość	12.50 x 17.50 m

Rzuty i przekroje



Rzut przyziemia

Nr	Nazwa	Pow. użytkowa[m ²]	Pow. netto[m ²]
4.	Weranda	19.89	0
1.	Pom. Gospodarcze	16.55	0
2.	Pom. Gospodarcze	6.18	0
3.	Łazienka	1.19	0
Suma		43.81	0