



## BGS8 budynek gospodarczy

**1900 zł**

### O projekcie

**Budynek gospodarczy z trzema pomieszczeniami i łazienką. Może również pełnić funkcję garażową lub magazynową.**

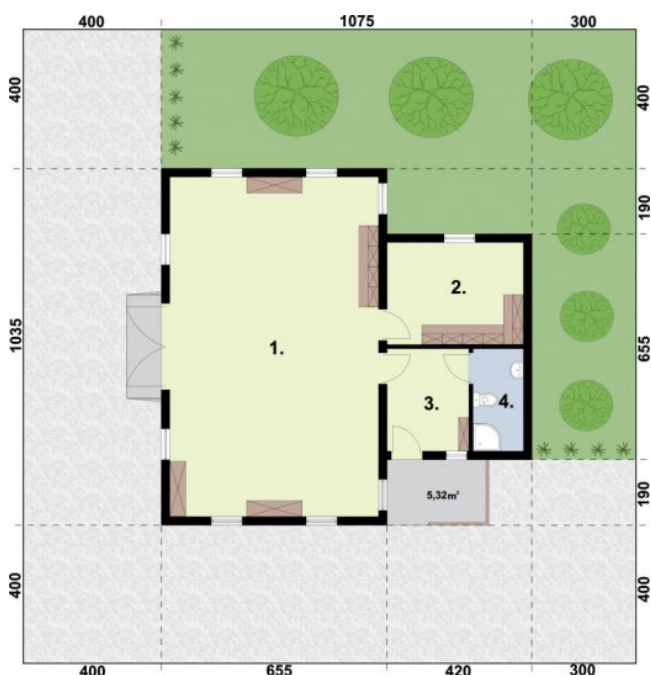
#### Zobacz stajnie S8.

Projekt składa się z części architektonicznej, konstrukcyjnej, wewnętrznej instalacji wod-kan. i wewnętrznej instalacji elektrycznej. W projekcie załączone są podstawowe zestawienie stali, drewna i stolarki okienno-drzwiowej. Do projektu dołączamy bezpłatną zgodę na wprowadzenie zmian, oświadczenie projektantów o wykonaniu projektu zgodnie z obowiązującymi normami i przepisami oraz kserokopie uprawnień projektantów wraz z aktualnym wpisem do izby. W przypadku zamówienia projektu w technologii lekkiej, drewnianej konstrukcji szkieletowej, powierzchnia użytkowa budynku jest o około 7% większa.

### Dane techniczne

Powierzchnia użytkowa + strych	81.69 m <sup>2</sup> 18.41 m <sup>2</sup>
Powierzchnia zabudowy	95.30 m <sup>2</sup>
Powierzchnia kondygnacji netto	0.00 m <sup>2</sup>
Powierzchnia całkowita	95.30 m <sup>2</sup>
Kubatura	501.25 m <sup>3</sup>
Kąt nachylenia dachu	35°
Wymiary budynku długość x szerokość	10.75 x 10.35 m
Wysokość budynku	6.32 m
Min. wymiary działki długość x szerokość	18.35 x 17.75 m

### Rzuty i przekroje



### Rzut przyziemia

Nr	Nazwa	Pow. użytkowa[m <sup>2</sup> ]	Pow. netto[m <sup>2</sup> ]
1.	Pom. gospodarcze	<b>59.12</b>	<b>0</b>
2.	Pom. gospodarcze	<b>11.49</b>	<b>0</b>
4.	Łazienka	<b>4.2</b>	<b>0</b>
3.	Pom. gospodarcze	<b>6.88</b>	<b>0</b>
<b>Suma</b>		<b>81.69</b>	<b>0</b>