

BGS9 budynek gospodarczy

1900 zł

O projekcie

Budynek gospodarczy z trzema pomieszczeniami, łazienką i wiatą.

Może również pełnić funkcję garażową lub magazynową.

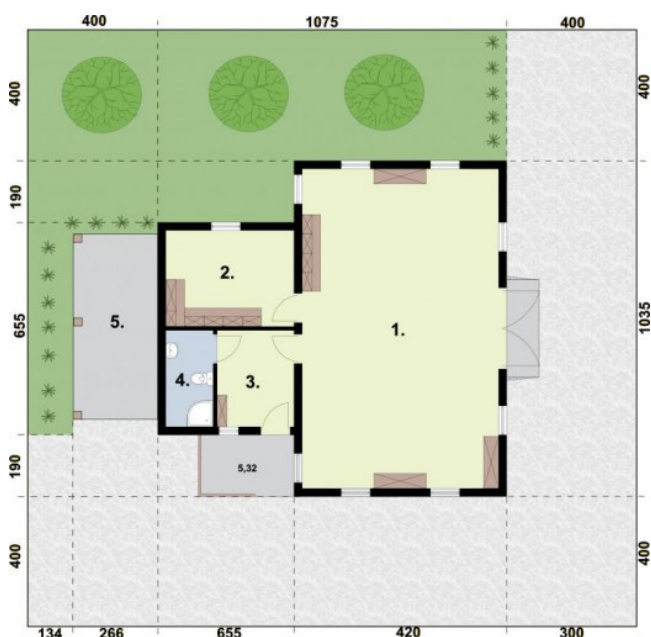
Zobacz stajnie S9.

Projekt składa się z części architektonicznej, konstrukcyjnej, wewnętrznej instalacji wod-kan. i wewnętrznej instalacji elektrycznej. W projekcie załączone są podstawowe zestawienie stali, drewna i stolarki okiennie-drzwiowej. Do projektu dołączamy bezpłatną zgodę na wprowadzenie zmian, oświadczenie projektantów o wykonaniu projektu zgodnie z obowiązującymi normami i przepisami oraz kserokopie uprawnień projektantów wraz z aktualnym wpisem do izby. W przypadku zamówienia projektu w technologii lekkiej, drewnianej konstrukcji szkieletowej, powierzchnia użytkowa budynku jest o około 7% większa.

Dane techniczne

Powierzchnia użytkowa + Wiata	82.68 m ² 14.15 m ²
Powierzchnia zabudowy	95.30 m ²
Powierzchnia kondygnacji netto	0.00 m ²
Powierzchnia całkowita	109.45 m ²
Kubatura	506.00 m ³
Kąt nachylenia dachu	35°
Wymiary budynku długość x szerokość	10.75 x 10.35 m
Wysokość budynku	6.32 m
Min. wymiary działki długość x szerokość	17.75 x 18.35 m

Rzuty i przekroje



Rzut przyziemia

Nr	Nazwa	Pow. użytkowa[m ²]	Pow. netto[m ²]
1.	Pom. gospodarcze	59.6	0
2.	Pom. gospodarcze	11.72	0
3.	Pom. gospodarcze	7.03	0
4.	Łazienka	4.33	0
Suma		82.68	0
5.	Wiata	14.15	0
Suma		14.15	0