



BGS14 Budynek gospodarczy

2500 zł

O projekcie

Budynek z czterema pomieszczeniami gospodarczymi i łazienką. Może również pełnić funkcję garażową lub magazynową.

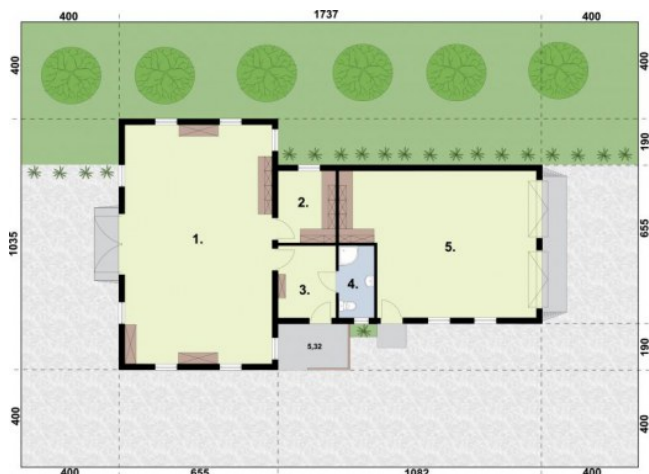
Zobacz stajnie S14.

Projekt składa się z części architektonicznej, konstrukcyjnej, wewnętrznej instalacji wod-kan. i wewnętrznej instalacji elektrycznej. W projekcie załączone są podstawowe zestawienie stali, drewna i stolarki okiennieo-drzwiowej. Do projektu dołączamy bezpłatną zgodę na wprowadzenie zmian, oświadczenie projektantów o wykonaniu projektu zgodnie z obowiązującymi normami i przepisami oraz kserokopie uprawnień projektantów wraz z aktualnym wpisem do izby. W przypadku zamówienia projektu w technologii lekkiej, drewnianej konstrukcji szkieletowej, powierzchnia użytkowa budynku jest o około 7% większa.

Dane techniczne

Powierzchnia użytkowa	121.90 m ²
Powierzchnia zabudowy	138.66 m ²
Powierzchnia kondygnacji netto	0.00 m ²
Powierzchnia całkowita	138.66 m ²
Kubatura	775.00 m ³
Kąt nachylenia dachu	35°
Wymiary budynku długość x szerokość	10.35 x 17.37 m
Wysokość budynku	6.32 m
Min. wymiary działki długość x szerokość	18.35 x 25.37 m

Rzuty i przekroje



Rzut przyziemia

Nr	Nazwa	Pow. użytkowa[m ²]	Pow. netto[m ²]
1.	Pom. gospodarcze	59.6	0
2.	Pom. gospodarcze	7.03	0
3.	Pom. gospodarcze	7.01	0
4.	Łazienka	4.33	0
5.	Pom. gospodarcze	44	0
Suma		121.97	0