

BGS15 budynek gospodarczy

2100 zł

O projekcie

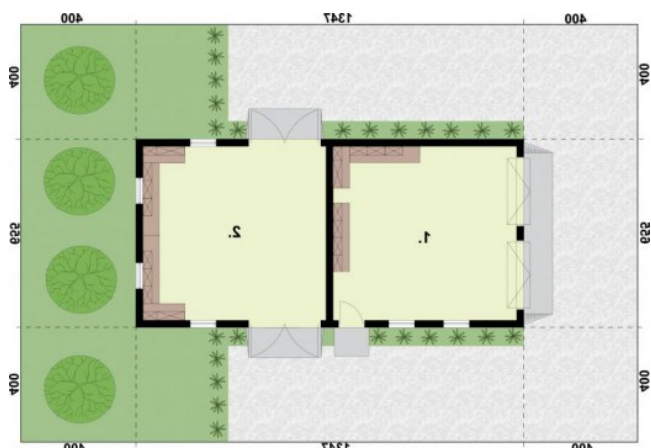
Budynek gospodarczy z 2 pomieszczeniami. Może również pełnić funkcję magazynową.

Projekt składa się z części architektonicznej, konstrukcyjnej, wewnętrznej elektrycznej. W projekcie załączone są podstawowe zestawienie stali, drewna i stolarki okiennie-drzwiowej. Do projektu dołączamy bezpłatną zgodę na wprowadzenie zmian, oświadczenie projektantów o wykonaniu projektu zgodnie z obowiązującymi normami i przepisami oraz kserokopie uprawnień projektantów wraz z aktualnym wpisem do izby. W przypadku zamówienia projektu w technologii lekkiej, drewnianej konstrukcji szkieletowej, powierzchnia użytkowa budynku jest o około 7% większa.

Dane techniczne

Powierzchnia użytkowa	76.22 m ²
Powierzchnia zabudowy	88.23 m ²
Powierzchnia kondygnacji netto	76.22 m ²
Powierzchnia całkowita	101.08 m ²
Kubatura	456.20 m ³
Kąt nachylenia dachu	35°
Wymiary budynku długość x szerokość	13.47 x 6.55 m
Wysokość budynku	6.32 m
Min. wymiary działki długość x szerokość	14.55 x 21.47 m

Rzuty i przekroje



Rzut przyziemia

Nr	Nazwa	Pow. użytkowa[m ²]	Pow. netto[m ²]
1.	Pom. gospodarcze	38.05	38.05
2.	Pom. gospodarcze	38.17	38.17
Suma		76.22	76.22