



BG8 szkielet drewniany budynek gospodarczy

890 zł

O projekcie

Budynek gospodarczy w technologii szkieletowej, wolnostojący, parterowy z dwoma pomieszczeniami gospodarczymi.

[Zobacz budynek gospodarczy w wersji murowanej.](#)

[Zobacz garaż w wersji szkieletowej.](#)

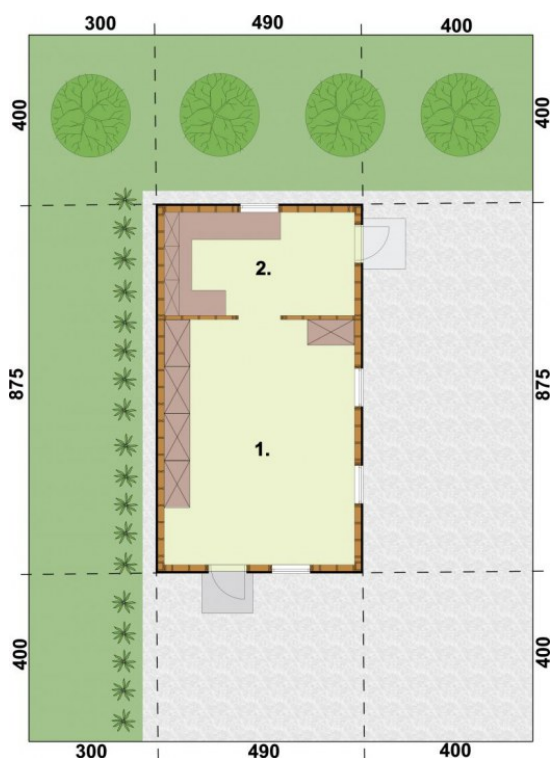
[Zobacz garaż w wersji murowanej.](#)

Projekt składa się z czterech egzemplarzy a w tym części architektonicznej, konstrukcyjnej i instalacji wewnętrznej elektrycznej. W projekcie załączone są podstawowe zestawienie stali, drewna i stolarki okiennie-drzwiowej. Do projektu dołączamy bezpłatną zgodę na wprowadzenie zmian, oświadczenie projektantów o wykonaniu projektu zgodnie z obowiązującymi normami i przepisami oraz kserokopie uprawnień projektantów wraz z aktualnym wpisem do izby.

Dane techniczne

Powierzchnia użytkowa	37.18 m ²
Powierzchnia zabudowy	42.88 m ²
Powierzchnia kondygnacji netto	0.00 m ²
Powierzchnia całkowita	42.88 m ²
Kubatura	180.00 m ³
Kąt nachylenia dachu	35°
Wymiary budynku długość x szerokość	8.75 x 4.90 m
Wysokość budynku	5.03 m
Min. wymiary działki długość x szerokość	16.75 x 11.90 m

Rzuty i przekroje



1.

Nr	Nazwa	Pow. użytkowa[m ²]	Pow. netto[m ²]
1.	Pom. gospodarcze	26.15	0
2.	Rzut przyziemia	11.03	0
Suma		37.18	0