

G312 budynek gospodarczy szkielet drewniany bez bramy

990 zł

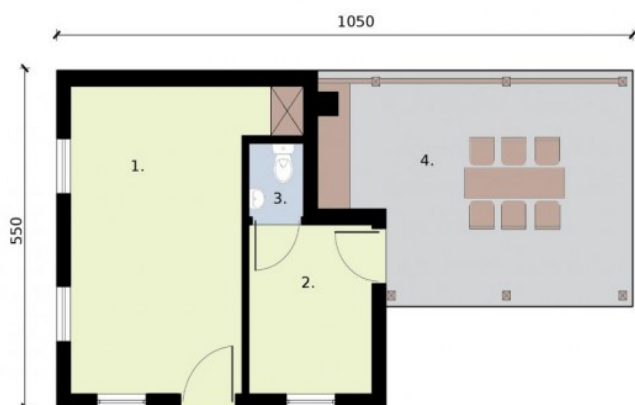
O projekcie

G312 budynek gospodarczy szkielet drewniany bez bramy

Dane techniczne

Powierzchnia użytkowa	43.81 m ²
Powierzchnia zabudowy	50.23 m ²
Powierzchnia kondygnacji netto	0.00 m ²
Powierzchnia całkowita	50.23 m ²
Kubatura	126.00 m ³
Kąt nachylenia dachu	25°
Wymiary budynku długość x szerokość	10.50 x 5.50 m
Wysokość budynku	4.56 m
Min. wymiary działki długość x szerokość	12.50 x 17.50 m

Rzuty i przekroje



Rzut przyziemia

Nr	Nazwa	Pow. użytkowa[m ²]	Pow. netto[m ²]
1.	Pom. gospodarcze	16.55	0
2.	Pom. gospodarcze	6.18	0
3.	WC	1.19	0
Suma		23.92	0
4.	Altana	19.89	0
Suma		19.89	0