



G312 budynek gospodarczy szkielet drewniany bez bramy

990 zł

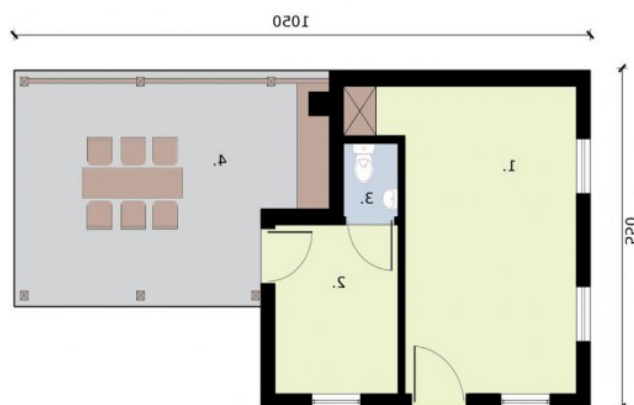
O projekcie

G312 budynek gospodarczy szkielet drewniany bez bramy

Dane techniczne

| | |
|---|-----------------------|
| Powierzchnia użytkowa | 43.81 m ² |
| Powierzchnia zabudowy | 50.23 m ² |
| Powierzchnia kondygnacji netto | 0.00 m ² |
| Powierzchnia całkowita | 50.23 m ² |
| Kubatura | 126.00 m ³ |
| Kąt nachylenia dachu | 25° |
| Wymiary budynku długość x szerokość | 10.50 x 5.50 m |
| Wysokość budynku | 4.56 m |
| Min. wymiary działki długość x szerokość | 12.50 x 17.50 m |

Rzuty i przekroje



Rzut przyziemia

| Nr | Nazwa | Pow. użytkowa[m ²] | Pow. netto[m ²] |
|-------------|------------------|--------------------------------|-----------------------------|
| 1. | Pom. gospodarcze | 16.55 | 0 |
| 2. | Pom. gospodarcze | 6.18 | 0 |
| 3. | WC | 1.19 | 0 |
| Suma | | 23.92 | 0 |
| 4. | Altana | 19.89 | 0 |
| Suma | | 19.89 | 0 |