

Budynek gospodarczy BADAJOZ na zgłoszenie do 35m2

1500 zł

O projekcie

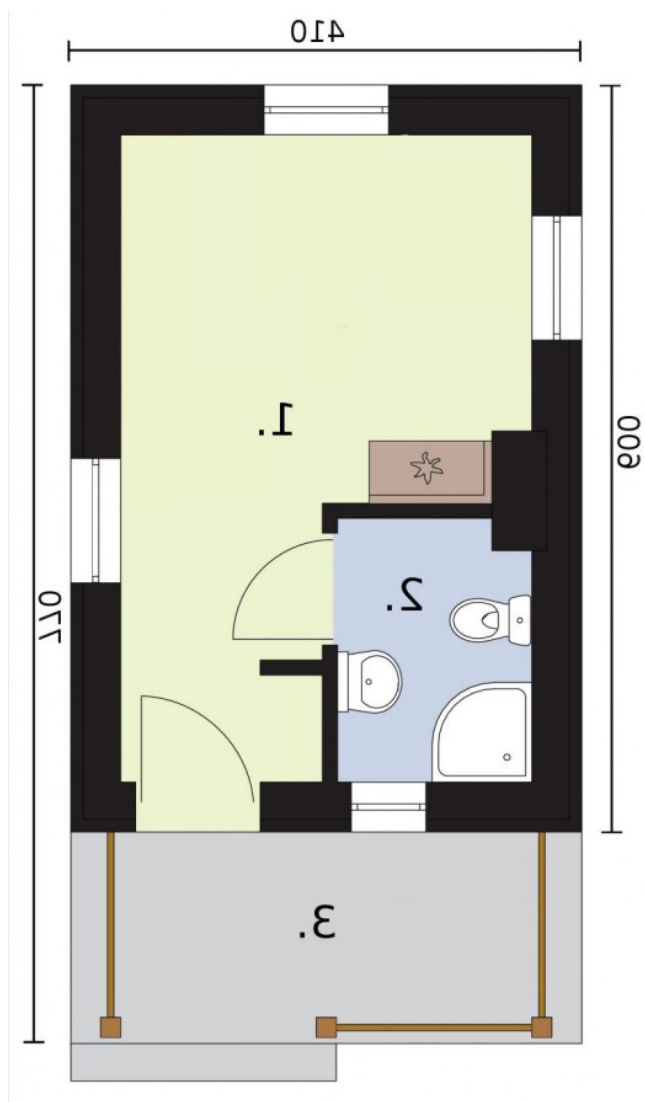
Projekt budynku gospodarczego BADAJOZ.

Projekt składa się z części architektonicznej, konstrukcyjnej, wewnętrznych instalacji wod.-kan i elektrycznych. W projekcie załączone są podstawowe zestawienie stali, drewna i stolarki okienno-drzwiowej. Do projektu dołączamy bezpłatną zgodę na wprowadzenie zmian, oświadczenie projektantów o wykonaniu projektu zgodnie z obowiązującymi normami i przepisami oraz kserokopie uprawnień projektantów wraz z aktualnym wpisem do izby. W przypadku zamówienia projektu w technologii lekkiej, drewnianej konstrukcji szkieletowej, powierzchnia użytkowa budynku jest o około 7% większa.

Dane techniczne

Powierzchnia użytkowa + Weranda	16.47 m ² 6.97 m ²
Powierzchnia zabudowy	31.57 m ²
Powierzchnia kondygnacji netto	0.00 m ²
Powierzchnia całkowita	31.57 m ²
Kubatura	115.88 m ³
Kąt nachylenia dachu	30°
Wymiary budynku długość x szerokość	4.10 x 6.00 m
Wysokość budynku	4.60 m
Min. wymiary działki długość x szerokość	15.00 x 12.10 m

Rzuty i przekroje



Rzut przyziemia

Nr	Nazwa	Pow. użytkowa[m ²]	Pow. netto[m ²]
1.	Pom. gospodarcze	12.74	0
2.	Łazienka	4.1	0
Suma		16.84	0
3.	Weranda	6.97	0
Suma		6.97	0