



G44 szkielet drewniany budynek gospodarczy bez bramy

699 zł

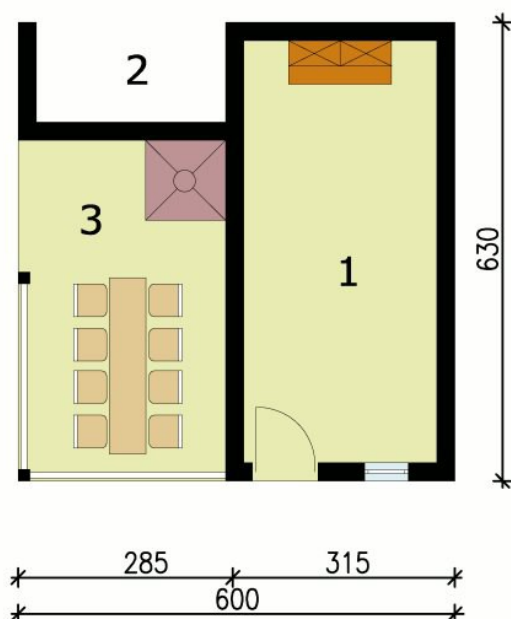
O projekcie

Budynek gospodarczy w technologii szkieletu drewnianego, wolnostojący, parterowy z pom. gospodarczym, altana ogrodową z grillem i składem na drewno bez bramy

Dane techniczne

Powierzchnia użytkowa	16.23 m ²
+ Altana ogrodowa z grillem	13.25 m ²
+ Skład na drewno	3.78 m ²
Powierzchnia zabudowy	37.80 m ²
Powierzchnia kondygnacji netto	33.26 m ²
Powierzchnia całkowita	37.80 m ²
Kubatura	60.44 m ³
Kąt nachylenia dachu	30°
Wymiary budynku długość x szerokość	6.00 x 6.30 m
Wysokość budynku	4.97 m
Min. wymiary działki długość x szerokość	14.30 x 14.00 m

Rzuty i przekroje



Rzut

Nr	Nazwa	Pow. użytkowa[m ²]	Pow. netto[m ²]
1	Pomieszczenie gospodarcze	16.23	16.23
2	Skład drewna	3.78	3.78
3	Altana ogrodowa z grillem	13.25	13.25
Suma		33.26	33.26