



KL16 szkielet drewniany kuchnia letnia/bud. gospodarczy ROD25

1400 zł

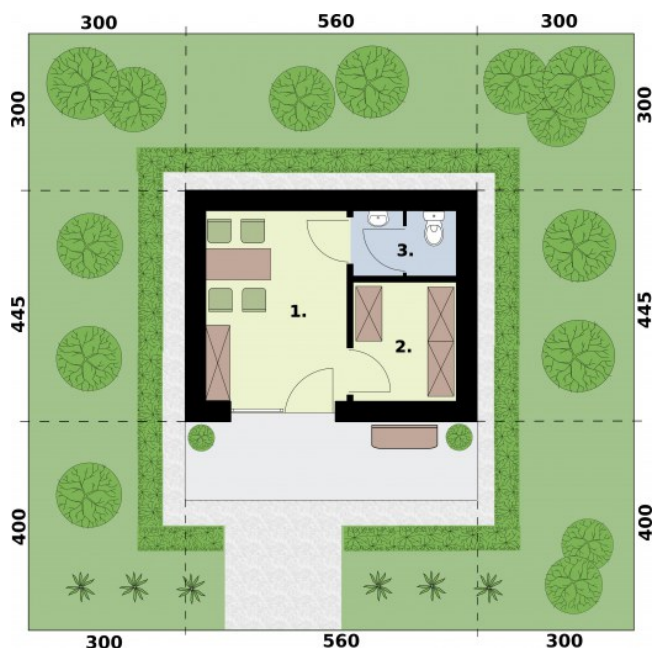
O projekcie

KL16 szkielet drewniany kuchnia letnia/budynek gospodarczy Projekt powstał jako budynek gospodarczy do realizacji na rodzinnych ogródkach działkowych. Można go użytkować jako domek rekreacji indywidualnej o programie użytkowym budynku gospodarczego lub przykładowo jako skład na narzędzia ogrodnicze, drewno, obiekt służący przechowywaniu i magazynowaniu przedmiotów towarzyszących codziennej obsłudze domu i działki.

Dane techniczne

Powierzchnia użytkowa	18.13 m ²
Powierzchnia zabudowy	24.92 m ²
Powierzchnia kondygnacji netto	18.13 m ²
Powierzchnia całkowita	24.90 m ²
Kubatura	101.46 m ³
Kąt nachylenia dachu	30°
Wymiary budynku długość x szerokość	5.60 x 4.45 m
Wysokość budynku	4.71 m
Min. wymiary działki długość x szerokość	10.45 x 12.60 m

Rzuty i przekroje



Rzut przyziemia

Nr	Nazwa	Pow. użytkowa[m ²]	Pow. netto[m ²]
1	Pomieszczenie gospodarcze	10.7	10.7
2	Pom. pomocnicze	4.82	4.82
3	W. C.	2.61	2.61
Suma		18.13	18.13