



KL1 Kuchnia letnia / Bud. Gospodarczy

1400 zł

O projekcie

KL1 kuchnia letnia

W przypadku ubiegania się o pozwolenie na budowę projekt nosi nazwę **budynku gospodarczego**. W części opisowej projektu znajduje się pomieszczenie gospodarcze z funkcjami aneksu kuchennego.

Kuchnia letnia to rozwiązanie dla miłośników posiłków i imprez na świeżym powietrzu, którzy cenią sobie komfort wypoczynku. Możesz mieć pewność, że w kuchni letniej nie zmokniesz, nie dostaniesz udaru słonecznego, nie przewieje Cię, ani nie czekają na Ciebie i na Twoich bliskich inne niespodzianki, z którymi dotąd musiałeś liczyć się organizując piknik lub obiad, czy spotkanie w ogrodzie.

Z dachem nad głową i w razie potrzeby zamykaną przestrzenią wokół stołu wszystkie niebezpieczeństwa nie są już groźne. Na wewnątrz kuchni letniej składa się pomieszczenia nazwane biesiadziskiem ogrodowym. Jak nazwa wskazuje jest to miejsce do wspólnego celebrowania posiłków orazystkich małych i dużych okazji do świętowania. Aneks kuchenny będący podstawowym wyposażeniem każdej kuchni umożliwia serwowanie najświeższych posiłków.

Bliskość rabat z owocami i warzywami na Twojej działce daje Ci nieograniczone możliwości tworzenia kombinacji kulinarnych i zaskakiwania swoich gości. Przeszkłone drzwi balkonowe są udogodnieniem pozwalającym Ci na cieszenie się piękną pogodą. W sytuacji, gdy zbiera się na deszcz lub przeszkadzają Ci owady. Zamykasz pomieszczenie i możesz kontynuować biesiadę w sprzyjających dobrej zabawie warunkach. Co najważniejsze, nie musisz już obawiać się, że strzaskasz naczynia, znosząc je do kuchni. Przecież wszystko masz na miejscu, bliskość zlewu lub zmywarki jest tak niewielka, że i to ryzyko możesz wyeliminować.

Projekt składa się z części architektonicznej, konstrukcyjnej, wewnętrznej instalacji elektrycznej i sanitarnej. W projekcie załączone są podstawowe zestawienie stali, drewna i stolarki okiennie-drzwiowej. Do projektu dołączamy bezpłatną zgodę na wprowadzenie zmian, oświadczenie projektantów o wykonaniu projektu zgodnie z obowiązującymi normami i przepisami oraz kserokopie uprawnień projektantów wraz z aktualnym wpisem do izby. W przypadku zamówienia projektu w technologii lekkiej, drewnianej konstrukcji szkieletowej, powierzchnia użytkowa budynku jest o około 7% większa.

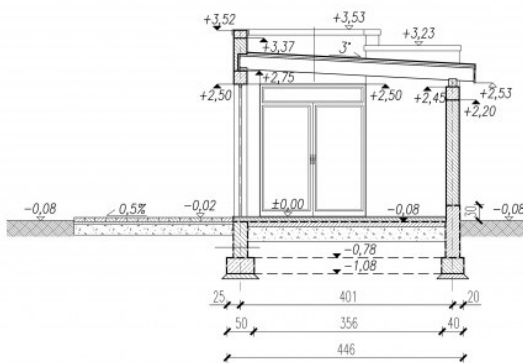
Dane techniczne

Powierzchnia użytkowa + taras	19.65 m ² 17.92 m ²
Powierzchnia zabudowy	24.03 m ²
Powierzchnia kondygnacji netto	0.00 m ²
Powierzchnia całkowita	43.97 m ²
Kubatura	73.57 m ³
Kąt nachylenia dachu	3°
Wymiary budynku długość x szerokość	5.74 x 4.38 m
Wysokość budynku	3.61 m
Min. wymiary działki długość x szerokość	11.38 x 12.74 m

Rzuty i przekroje



PRZEKRÓJ A-A



Rzut przyziemia

Nr	Nazwa	Pow. użytkowa [m ²]	Pow. netto [m ²]
1.	Biesiadzisko ogrodowe	19.65	0
Suma		19.65	0
2.	Taras	17.92	0
Suma		17.92	0

Przekrój A-A