



KL5 Kuchnia letnia / Bud. gospodarczy

1400 zł

O projekcie

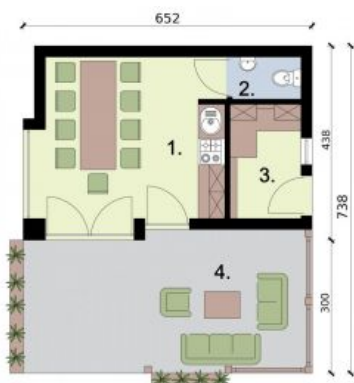
KL5 kuchnia letnia z pom. gospodarczym, WC i tarasem

W przypadku ubiegania się o pozwolenie na budowę projekt nosi nazwę **budynku gospodarczego**. W części opisowej projektu znajduje się pomieszczenie gospodarcze z funkcjami aneksu kuchennego.

Zobacz projekt w wersji [domu letniskowego](#).

Wariant A

Drzwi do pomieszczenia gospodarczego znajdują się bliżej frontowej ściany domu.



Wariant B

Drzwi do pomieszczenia gospodarczego zostały przeunięte.



Dane techniczne

Powierzchnia użytkowa + taras	20.85 m ² 20.37 m ²
Powierzchnia zabudowy	27.21 m ²
Powierzchnia kondygnacji netto	0.00 m ²
Powierzchnia całkowita	27.21 m ²
Kubałatura	84.00 m ³
Kąt nachylenia dachu	3°
Wymiary budynku długość x szerokość	6.52 x 7.38 m
Wysokość budynku	3.68 m
Min. wymiary działki długość x szerokość	13.38 x 14.52 m

Chcesz zapoznać się z pozostałymi projektami naszych kuchni? [KOLEKCJA KUCHNI LETNICH](#)

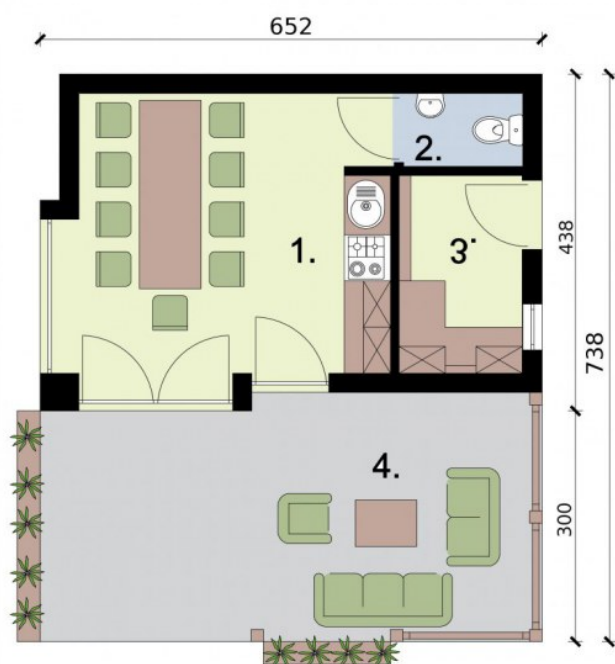
Projekt składa się z części architektonicznej, konstrukcyjnej, wewnętrznej instalacji elektrycznej i sanitarnej. W projekcie załączone są podstawowe zestawienie stali, drewna i stolarki okiennie-drzwiowej. Do projektu dołączamy bezpłatną zgodę na wprowadzenie zmian, oświadczenie projektantów o wykonaniu projektu zgodnie z obowiązującymi normami i przepisami oraz kserokopie uprawnień projektantów wraz z aktualnym wpisem do izby. W przypadku zamówienia projektu w technologii lekkiej, drewnianej konstrukcji szkieletowej, powierzchnia użytkowa budynku jest o około 7% większa.

Rzuty i przekroje



Wariant A - rzut przyziemia

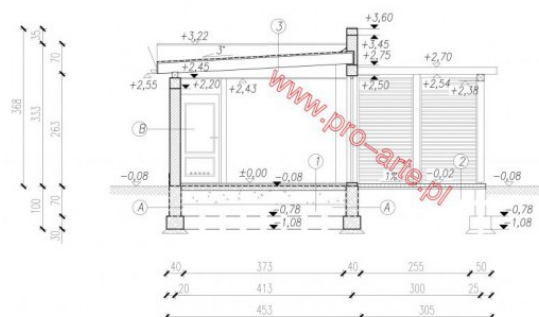
Nr	Nazwa	Pow. użytkowa[m ²]	Pow. netto[m ²]
3.	Pom. gospodarcze	3.97	0
1.	Biesiadzisko ogrodowe	15.48	0
2.	WC	1.4	0
Suma		20.85	0
4.	Taras	20.37	0
Suma		20.37	0



Wariant B - rzut przyziemia

Nr	Nazwa	Pow. użytkowa[m ²]	Pow. netto[m ²]
1.	Biesiadzisko ogrodowe	16.24	0
2.	WC	1.47	0
3.	Pom. gospodarcze	4.11	0
Suma		21.82	0
4.	Taras	20.46	0
Suma		20.46	0

PRZEKRÓJ A-A



Przekrój a-a