

KL11 Kuchnia letnia / Bud. gospodarczy

1600 zł

O projekcie

KL11 kuchnia letnia z WC i pomieszczeniem pomocniczym. W przypadku ubiegania się o pozwolenie na budowę projekt nosi nazwę **budynku gospodarczego**. W części opisowej projektu znajduje się pomieszczenie gospodarcze z funkcjami aneksu kuchennego.

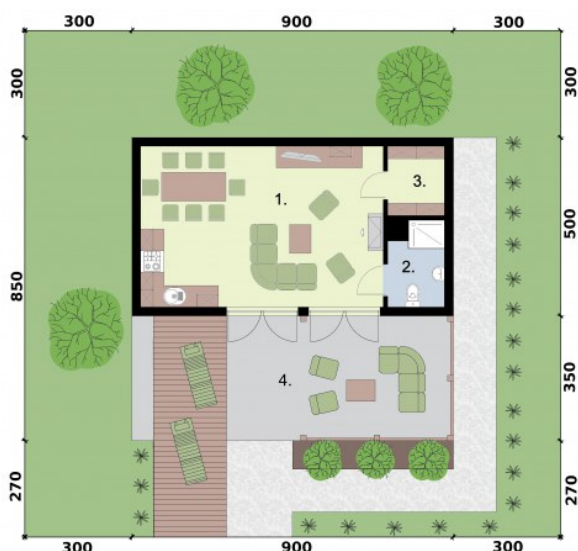
[Zobacz KL11 jako domek letniskowy](#)

Projekt składa się z części architektonicznej, konstrukcyjnej, wewnętrznej instalacji elektrycznej i sanitarnej. W projekcie załączone są podstawowe zestawienie stali, drewna i stolarki okienno-drzwiowej. Do projektu dołączamy bezpłatną zgodę na wprowadzenie zmian, oświadczenie projektantów o wykonaniu projektu zgodnie z obowiązującymi normami i przepisami oraz kserokopie uprawnień projektantów wraz z aktualnym wpisem do izby. W przypadku zamówienia projektu w technologii lekkiej, drewnianej konstrukcji szkieletowej, powierzchnia użytkowa budynku jest o około 7% większa.

Dane techniczne

| | |
|--|---|
| Powierzchnia użytkowa + taras | 37.17 m ² 31.5 m ² |
| Powierzchnia zabudowy | 45.00 m ² |
| Powierzchnia kondygnacji netto | 0.00 m ² |
| Powierzchnia całkowita | 76.50 m ² |
| Kubatura | 140.00 m ³ |
| Kąt nachylenia dachu | 8° |
| Wymiary budynku długość x szerokość | 5.00 x 9.00 m |
| Wysokość budynku | 3.56 m |
| Min. wymiary działki długość x szerokość | 14.20 x 15.00 m |

Rzuty i przekroje



Rzut przyziemia

| Nr | Nazwa | Pow. użytkowa[m ²] | Pow. netto[m ²] |
|-------------|---------------------------|--------------------------------|-----------------------------|
| 1. | Salon z aneksem kuchennym | 30.6 | 0 |
| 2. | Łazienka | 3.5 | 0 |
| 3. | Pomieszczenie pomocnicze | 3.07 | 0 |
| Suma | | 37.17 | 0 |
| 4. | Taras | 31.5 | 0 |
| Suma | | 31.5 | 0 |