



## L2 budynek administracji publicznej, kancelaria leśnictwa - pompa ciepła i fotowoltaika

**10200 zł**

### O projekcie

#### L2 budynek administracji publicznej, kancelaria leśnictwa - pompa ciepła i fotowoltaika

Budynek administracyjny z podwójną kancelarią, biurem, parterowy, wolnostojący, niepodpiwniczony. Ogrzewanie pompa ciepła powietrze-woda zasilana z własnej farmy fotowoltaicznej zlokalizowanej na dachu budynku. To nieco większy wariant projektu L1 wyposażony w dwa biura do przyjmowania patentów Lasów Państwowych. Projekt leśniczówki występuje z różnymi wariantami ogrzewania: gazem, pompą ciepła, pompą ciepła i fotowoltaiką.

#### PARTER:

2xkomunikacja, poczekalnia, kuchnia, 2x biuro, WC (niepełnosprawni), 2x pom. gospodarcze, pom. techniczne, WC, pom. socjalne/jadalnia.

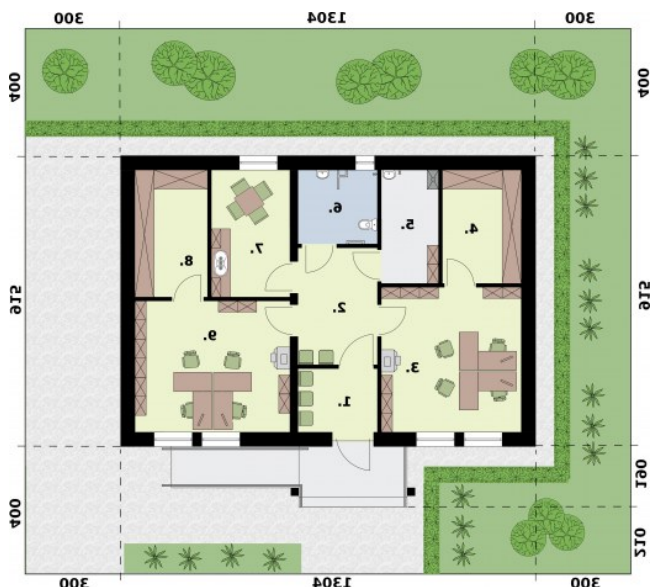
W skład dokumentacji projektowej wchodzi:

- 1) **Projekt architektoniczno-budowlany**
- 2) **Projekt techniczny** z branżami i zestawieniem materiałów: drewna i stali, stolarki

### Dane techniczne

Powierzchnia użytkowa	94.47 m <sup>2</sup>
Powierzchnia zabudowy	119.32 m <sup>2</sup>
Powierzchnia kondygnacji netto	94.47 m <sup>2</sup>
Powierzchnia całkowita	131.10 m <sup>2</sup>
Kubatura	693.00 m <sup>3</sup>
Kąt nachylenia dachu	40°
Wymiary budynku długość x szerokość	9.15 x 13.04 m
Wysokość budynku	7.78 m
Min. wymiary działki długość x szerokość	15.15 x 21.04 m

### Rzuty i przekroje



### Rzut przyziemia

Nr	Nazwa	Pow. użytkowa[m <sup>2</sup> ]	Pow. netto[m <sup>2</sup> ]
1	Komunikacja ogólna	5	5
2	Komunikacja ogólna	9.2	9.2
3	Biuro	20.06	20.06
4	Pom. gospodarcze	8.85	8.85
5	Pom. techniczne	6.43	6.43
6	WC	5.82	5.82
7	Pom. socjalne/jadalnia	9.88	9.88
8	Pom. gospodarcze	9.12	9.12
9	Biuro	20.11	20.11
<b>Suma</b>		<b>94.47</b>	<b>94.47</b>