



L3 budynek administracji publicznej, kancelaria leśnictwa - pompa ciepła

10500 zł

O projekcie

L3 budynek administracji publicznej, kancelaria leśnictwa - pompa ciepła, powietrze-woda

Budynek administracyjny, parterowy, wolnostojący, niepodpiwniczony. To największy wariant projektu **L1** wyposażony w trzy biura do przyjmowania petentów Lasów Państwowych. Projekt leśniczówki występuje z różnymi wariantami ogrzewania: gazem, pompą ciepła, pompą ciepła i fotowoltaiką. Zapoznaj się również z kancelarią podwójną **L2** oraz pojedynczą **L1A**.

PARTER:

2x komunikacja ogólna, 3x biuro, 3x pomieszczenie gospodarcze, WC (niepełnosprawni), pomieszczenie socjalne/jadalnia, pomieszczenie techniczne.

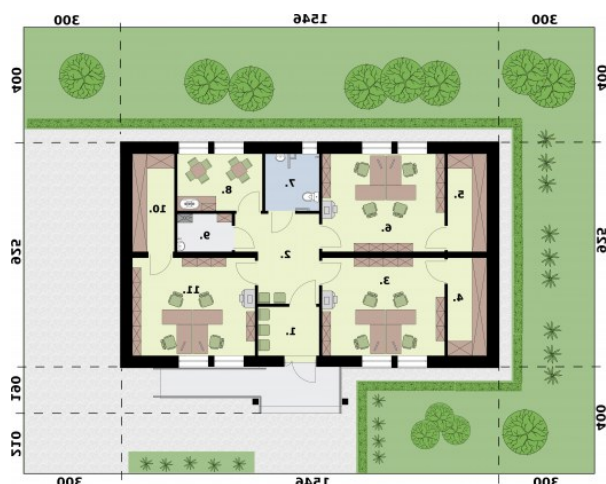
W skład dokumentacji projektowej wchodzi:

- 1) **Projekt architektoniczno-budowlany**
- 2) **Projekt techniczny** z branżami i zestawieniem materiałów: drewna i stali, stolarki

Dane techniczne

Powierzchnia użytkowa	110.03 m ²
Powierzchnia zabudowy + podest wejściowy, podjazd dla niepełnosprawnych	143.00 m ² 11.51 m ²
Powierzchnia kondygnacji netto	110.03 m ²
Powierzchnia całkowita	154.51 m ²
Kubatura	852.55 m ³
Kąt nachylenia dachu	40°
Wymiary budynku długość x szerokość	9.25 x 15.46 m
Wysokość budynku	7.77 m
Min. wymiary działki długość x szerokość	17.25 x 21.46 m

Rzuty i przekroje



Rzut przyziemia

Nr	Nazwa	Pow. użytkowa[m ²]	Pow. netto[m ²]
1	Komunikacja ogólna	4.87	4.87
2	Komunikacja ogólna	10.44	10.44
3	Biuro	19.73	19.73
4	Pomieszczenie gospodarcze	6.23	6.23
5	Pomieszczenie gospodarcze	6.23	6.23
6	Biuro	19.73	19.73
7	WC	4.99	4.99
8	Pomieszczenie socjalne/jadalnia	7.91	7.91
9	Pomieszczenie techniczne	3.5	3.5
10	Pomieszczenie gospodarcze	6.67	6.67
11	Biuro	19.73	19.73
Suma		110.03	110.03