

## BELO HORIZONTE B dom letniskowy

**2300 zł**

### O projekcie

#### BELO HORIZONTE wariant B - dom letniskowy

[Zobacz czym różni się projekt domku letniskowego od domu całorocznego?](#)

Zobacz BELO HORIZONTE jako [kuchnię letnią](#).

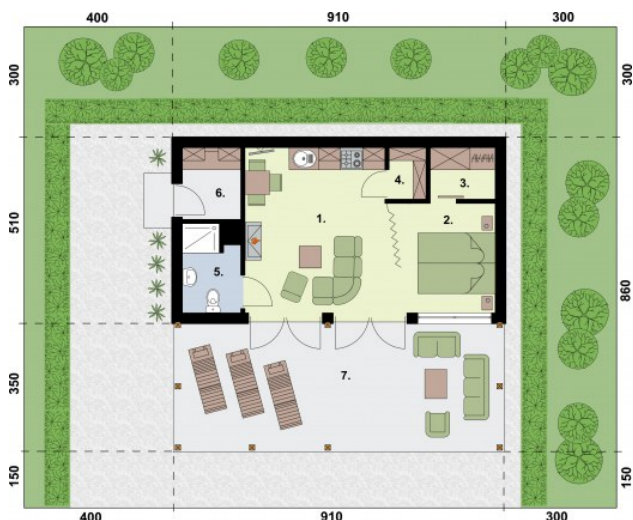
Projekt dostępny w 4 wariantach aranżacji wnętrza

Marzysz o domu letniskowym w zacisznej wypoczynkowej miejscowości? Może **Belo Horizonte** to projekt, którego szukasz? Salon z aneksem kuchennym, część sypialna, łazienka, garderoba oraz pomieszczenie gospodarcze tworzą dopasowaną do Twoich potrzeb przestrzeń do wypoczynku i cieszenia się życiem.

**Oczywiście w zależności od potrzeby (np. gdy powiększy Ci się rodzina) możesz go modyfikować już po wybudowaniu.**

Dwuspadowy dach sprawia, że ten dom letniskowy sprawdzi się zarówno nad morzem, jak i w górach. To wymarzone rozwiązanie dla par i rodzin a także Inwestorów chcących prowadzić działalność turystyczną, i oferować wynajem tego typu obiektów.

### Rzuty i przekroje



### Dane techniczne

Powierzchnia użytkowa + Taras	34.35 m <sup>2</sup> 32.58 m <sup>2</sup>
Powierzchnia zabudowy	46.41 m <sup>2</sup>
Powierzchnia kondygnacji netto	34.35 m <sup>2</sup>
Powierzchnia całkowita	78.99 m <sup>2</sup>
Kubatura	187.12 m <sup>3</sup>
Kąt nachylenia dachu	30°
Wymiary budynku długość x szerokość	9.10 x 5.10 m
Wysokość budynku	4.77 m
Min. wymiary działki długość x szerokość	13.10 x 17.10 m

### Rzut przyziemia

Nr	Nazwa	Pow. użytkowa[m <sup>2</sup> ]	Pow. netto[m <sup>2</sup> ]
1	Salon z aneksem kuchennym	17.75	17.75
2	Część sypialna	7.95	7.95
3	Garderoba	2.37	2.37
4	Spizarnia	1.33	1.33
5	Łazienka	3.35	3.35
6	Pomieszczenie gospodarcze	2.98	2.98
<b>Suma</b>		<b>35.73</b>	<b>35.73</b>