



LIDO 3 A dom letniskowy na zgłoszenie do 35m2

1890 zł

O projekcie

LIDO 3 A dom letniskowy na zgłoszenie do 35m2

[Zobacz czym różni się projekt domku letniskowego od domu całorocznego?](#)

Objaśnienia do kolekcji projektów **LIDO**:

LIDO, LIDO 2, LIDO 3 - domy letniskowe wymagające pozwolenia na budowę, posiadają pełne schody oraz sypialnię na antresoli. Nie mają dociepleń przegród: dachu, ścian. Ich wymiary zewnętrzne to 5,72x5,52m W świetle przepisów budynek na zgłoszenie do 35m2 powierzchni zabudowy ma być parterowy, w domyśle pozbawiony pełnych schodów (murowanych np.) oraz kondygnacji nad parterem. Antresola z takimi schodami może być traktowana jako kondygnacja, ale nie musi, wiele zależy tu od interpretacji urzędu. Biorąc pod uwagę to ryzyko domek ma status domu na pozwolenie na budowę. Jeśli Inwestor chce spróbować procedury zgłoszenia robi to na własne ryzyko.

LIDO A, LIDO 2 A, LIDO 3 A - domy letniskowe na zgłoszenie do 35 m2 powierzchni zabudowy. Nie mają dociepleń przegród: wełny między krokiewiami, styropianu od zewnątrz. Wymiary 5,72x5,52m. Litera "A" oznacza, że jest to domek na zgłoszenie, tzn. projekty te spełniają wymogi budynku na zgłoszenie do 35m2. Analogicznym projektem na zgłoszenie jest G339A. Domki z serii LIDO A nie mają pełnych schodów, ale właz na strych na antresoli. Na etapie realizacji można wstawić w tym miejscu dowolne schody systemowe, młynarskie, kręcone lub inne. W opisie rzutów antresola figuruje jako strych jej rzeczywiste przeznaczenie jest sprawą Inwestora.

LIDO A OC, LIDO 2 A OC, LIDO 3 A OC domy letniskowe na zgłoszenie do 35 m2 powierzchni zabudowy z ocieplonymi przegrodami. Po dodaniu termoizolacji ich wymiary zewnętrzne wynoszą 6x5,8m. Nie mają pełnych schodów, a antresola nosi nazwę strychu.

LIDO C, LIDO 2 C, LIDO 3 C domy mieszkalne, całoroczne wymagające pozwolenia na budowę. Mają pełne schody, kurtynę powietrzną, system c.o. oraz docieplone dach, ściany. Wymiary zewnętrzne 6x5,8m.

Wysokość ściany kolankowej 1.15m

Rzuty i przekroje

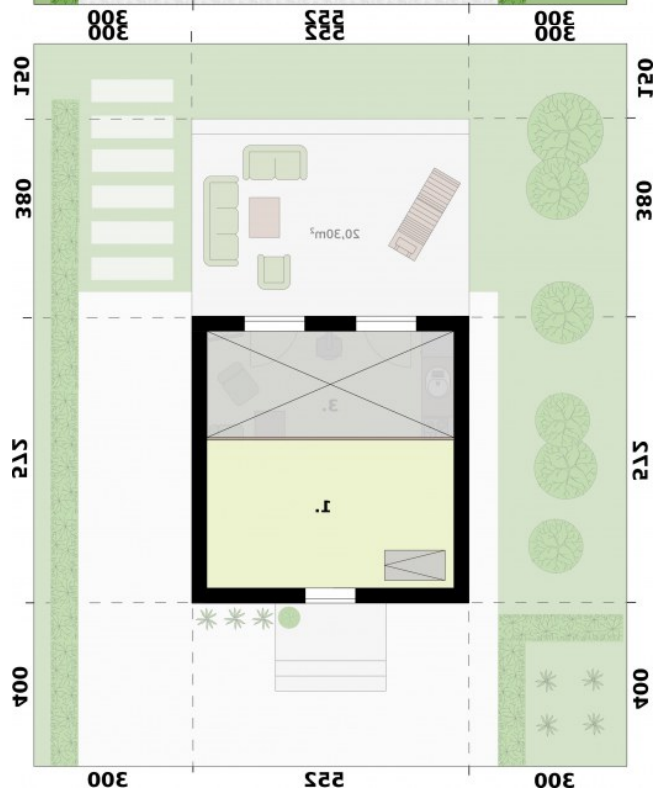
Dane techniczne

| | |
|--|--|
| Powierzchnia użytkowa + Strych/poddasze nieużytkowe | 24.00 m ² 10.25 m ² |
| Powierzchnia zabudowy | 31.57 m ² |
| Powierzchnia kondygnacji netto | 24.00 m ² |
| Powierzchnia całkowita | 74.55 m ² |
| Kubatura | 177.00 m ³ |
| Kąt nachylenia dachu | 40° |
| Wymiary budynku długość x szerokość | 5.72 x 5.52 m |
| Wysokość budynku | 7.02 m |
| Min. wymiary działki długość x szerokość | 13.52 x 13.72 m |



Rzut przyziemia

| Nr | Nazwa | Pow. użytkowa[m ²] | Pow. netto[m ²] |
|-------------|-----------------------------|--------------------------------|-----------------------------|
| 1 | Wiatrołap | 5.7 | 5.7 |
| 2 | Łazienka | 3.2 | 3.2 |
| 3 | Salon z kuchnią i kominkiem | 15.1 | 15.1 |
| Suma | | 24 | 24 |



Rzut poddasza

| Nr | Nazwa | Pow. użytkowa[m ²] | Pow. netto[m ²] |
|-------------|-----------------------|--------------------------------|-----------------------------|
| 1 | Antresola z sypialnią | 10.25 | 11.83 |
| Suma | | 10.25 | 11.83 |