



ORLEAN 7 dom letniskowy

2699 zł

O projekcie

ORLEAN 7 dom letniskowy lub całoroczny, mieszkalny
W przypadku zamówienia wersji szkieletowej letniskowej konieczny jest czas oczekiwania na przygotowanie dokumentacji w tym wariantcie. Natomiast wersje mieszkalne oraz szkieletowe są natomiast dostępne od ręki.
to odświeżona wersja flagowego projektu domu ORLEAN, nowa aranżacja elewacji uwspółcześniła ten bestsellerowy projekt domu. Wewnątrz mamy ten sam układ z podziałem na strefę dzienną oraz nocną.

[Zobacz czym różni się projekt domku letniskowego od domu całorocznego?](#)

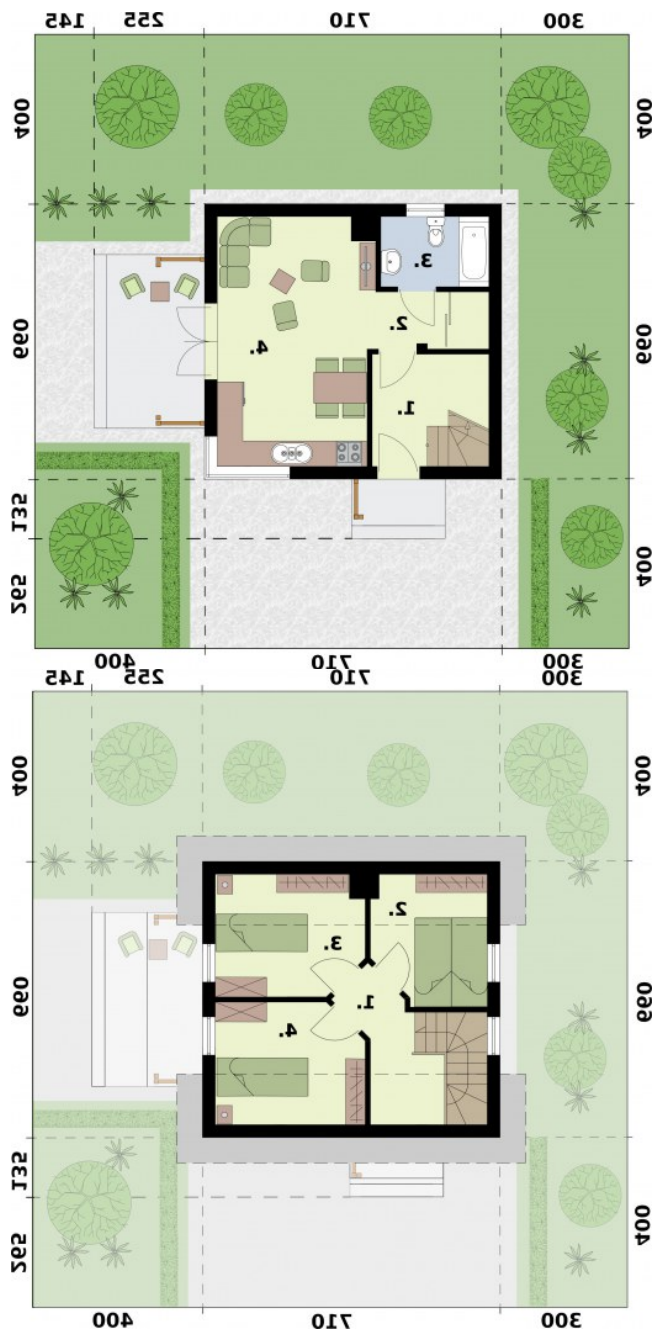
Projekt składa się z części architektonicznej, konstrukcyjnej, wewnętrznych instalacji wod.-kan, c. o. i elektrycznej. W projekcie załączone są podstawowe zestawienie stali, drewna i stolarki okiennieo-drzwiowej. Do projektu dołączamy bezpłatną zgodę na wprowadzenie zmian, oświadczenie projektantów o wykonaniu projektu zgodnie z obowiązującymi normami i przepisami oraz kserokopie uprawnień projektantów wraz z aktualnym wpisem do izby. W przypadku zamówienia projektu w technologii lekkiej, drewnianej konstrukcji szkieletowej, powierzchnia użytkowa budynku jest o około 7% większa

Wysokość ściany kolankowej 0.90m

Dane techniczne

Powierzchnia użytkowa + taras	56.46 m ² 8.85 m ²
Powierzchnia zabudowy + Weranda, taras	46.86 m ² 13.42 m ²
Powierzchnia kondygnacji netto	66.86 m ²
Powierzchnia całkowita	108.00 m ²
Kubatura	304.90 m ³
Kąt nachylenia dachu	43°
Wymiary budynku długość x szerokość	7.10 x 6.60 m
Wysokość budynku	7.39 m
Min. wymiary działki długość x szerokość	14.10 x 14.60 m

Rzuty i przekroje



Rzut przyziemia

Nr	Nazwa	Pow. użytkowa[m ²]	Pow. netto[m ²]
1.	Wiatrołap	6.91	6.91
2.	Komunikacja	3.62	3.62
3.	Łazienka	4.1	4.1
4.	Salon z aneksem kuchennym	20.71	20.71
Suma		35.34	35.34

Rzut poddasza

Nr	Nazwa	Pow. użytkowa[m ²]	Pow. netto[m ²]
1.	Komunikacja	5.26	7.29
2.	Sypialnia	5.24	7.84
3.	Sypialnia	6.3	9.52
4.	Sypialnia	6.32	9.71
Suma		23.12	34.36