



ORLEAN 7A dom letniskowy

2799 zł

O projekcie

ORLEAN 7A - dom letniskowy lub całoroczny, mieszkalny parterowy z poddaszem oraz garażem jedno stanowiskowym przyklejonym do domu [Zobacz czym różni się projekt domku letniskowego od domu całorocznego?](#)

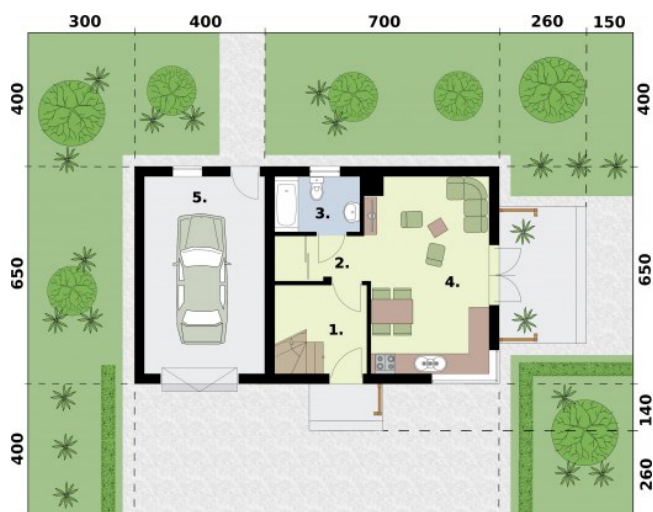
onowocześniejsza elewacja oraz płaski dach garażu, cieszący się niesłabnącą popularnością w domu TRYPOLIS 3.

Projekt składa się z części architektonicznej, konstrukcyjnej, wewnętrznych instalacji wod.-kan, c. o. i elektrycznej. W projekcie załączone są podstawowe zestawienie stali, drewna i stolarki okiennieo-drzwiowej. Do projektu dołączamy bezpłatną zgodę na wprowadzenie zmian, oświadczenie projektantów o wykonaniu projektu zgodnie z obowiązującymi normami i przepisami oraz kserokopie uprawnień projektantów wraz z aktualnym wpisem do izby. W przypadku zamówienia projektu w technologii lekkiej, drewnianej konstrukcji szkieletowej, powierzchnia użytkowa budynku jest o około 7% większa

Dane techniczne

Powierzchnia użytkowa	55.60 m ² + 21.83 m ²
Powierzchnia zabudowy	71.50 m ²
Powierzchnia kondygnacji netto	88.69 m ²
Powierzchnia całkowita	130.10 m ²
Kubatura	387.00 m ³
Kąt nachylenia dachu	43°
Wymiary budynku długość x szerokość	11.00 x 6.50 m
Wysokość budynku	7.35 m
Min. wymiary działki długość x szerokość	14.50 x 18.10 m

Rzuty i przekroje



Rzut przyziemia

Nr	Nazwa	Pow. użytkowa[m ²]	Pow. netto[m ²]
2.	Komunikacja	3.7	3.7
3.	Łazienka	4.22	4.22
4.	Salon z aneksem kuchennym	20.69	20.69
1.	Wiatrołap	5.76	5.76
Suma		34.37	34.37
5.	Garaż	21.83	21.83
Suma		21.83	21.83



Rzut poddasza

Nr	Nazwa	Pow. użytkowa[m ²]	Pow. netto[m ²]
1.	Komunikacja	5.29	5.29
2.	Sypialnia	4.68	7.85
3.	Sypialnia	5.56	9.57
4.	Sypialnia	5.56	9.78
Suma		21.09	32.49