



LIDO 3 A szkielet drewniany dom letniskowy na zgłoszenie do 35 m²

2499 zł

O projekcie

LIDO 3 A - szkielet drewniany dom letniskowy na zgłoszenie z antresolą/strychem/poddaszem nieużytkowym. [Zobacz czym różni się projekt domku letniskowego od domu całorocznego?](#)

Projekt stworzony z myślą o rozporządzeniu umożliwiającym budowę parterowych domów letniskowych, rekreacyjnych do powierzchni zabudowy 35 metrów kwadratowych powierzchni zabudowy. Zobacz inne warianty [LIDO](#) [Objaśnienia do kolekcji projektów LIDO:](#)

LIDO, LIDO 2, LIDO 3 - domy letniskowe wymagające pozwolenia na budowę, posiadają pełne schody oraz sypialnię na antresoli. Nie mają dociepleń przegród: dachu, ścian. Ich wymiary zewnętrzne to 5,72x5,52m W świetle przepisów budynek na zgłoszenie do 35m² powierzchni zabudowy ma być parterowy, w domyśle pozbawiony pełnych schodów (murowanych np.) oraz kondygnacji nad parterem. Antresola z takimi schodami może być traktowana jako kondygnacja, ale nie musi, wiele zależy tu od interpretacji urzędu. Biorąc pod uwagę to ryzyko domek ma status domu na pozwolenie na budowę. Jeśli Inwestor chce spróbować procedury zgłoszenia robi to na własne ryzyko.

LIDO A, LIDO 2 A, LIDO 3 A - domy letniskowe na zgłoszenie do 35 m² powierzchni zabudowy. Nie mają dociepleń przegród: wełny między krokiewiami, styropianu od zewnątrz. Wymiary 5,72x5,52m. Litera "A" oznacza, że jest to domek na zgłoszenie, tzn. projekty te spełniają wymogi budynku na zgłoszenie do 35m². Analogicznym projektem na zgłoszenie jest G339A. Domki z serii LIDO A nie mają pełnych schodów, ale włącz na strychu na antresoli. Na etapie realizacji można wstawić w tym miejscu dowolne schody systemowe, młynarskie, kręcone lub inne. W opisie rzutów antresola figuruje jako strych jej rzeczywiste przeznaczenie jest sprawą Inwestora.

LIDO A OC, LIDO 2 A OC, LIDO 3 A OC domy letniskowe na zgłoszenie do 35 m² powierzchni zabudowy z ocieplonymi przegrodami. Po dodaniu termoizolacji ich wymiary zewnętrzne wynoszą 6x5,8m. Nie mają pełnych schodów, a antresola nosi nazwę strychu.

LIDO C, LIDO 2 C, LIDO 3 C domy mieszkalne, całoroczne wymagające pozwolenia na budowę. Mają pełne schody, kurtynę powietrzną, system c.o. oraz docieplone dach, ściany. Wymiary zewnętrzne 6x5,8m.

Wysokość ściany kolankowej 1.09m

Rzuty i przekroje

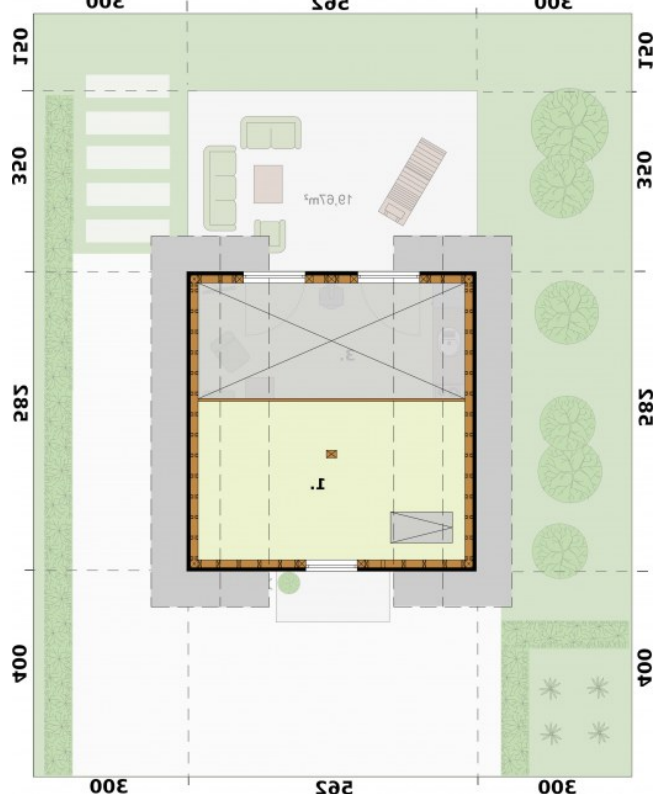
Dane techniczne

Powierzchnia użytkowa + strych, poddasze nieużytkowe, antresola	26.39 m ² 10.33 m ²
Powierzchnia zabudowy	31.57 m ²
Powierzchnia kondygnacji netto	24.00 m ²
Powierzchnia całkowita	65.42 m ²
Kubatura	187.87 m ³
Kąt nachylenia dachu	40°
Wymiary budynku długość x szerokość	5.62 x 5.82 m
Wysokość budynku	6.92 m
Min. wymiary działki długość x szerokość	11.62 x 15.32 m



Rzut przyziemia

Nr	Nazwa	Pow. użytkowa[m ²]	Pow. netto[m ²]
1	Wiatrołap	6.14	6.14
2	Łazienka	3.67	3.67
3	Salon z kuchnią i kominkiem	16.58	16.58
Suma		26.39	26.39



Rzut strychu/poddasza nieużytkowego

Nr	Nazwa	Pow. użytkowa[m ²]	Pow. netto[m ²]
1	Strych/poddasze nieużytkowe	10.33	15.96
Suma		10.33	15.96