



## MOCA A dom letniskowy na zgłoszenie do 35m2

**2699 zł**

### O projekcie

#### MOCA A projekt domu letniskowego na zgłoszenie do 35m2

powierzchni zabudowy

Nowoczesny i designerski projekt domku w metrażu mieszkania na blokach. Alternatywa dla osób poszukujących niedużego domu całorocznego.

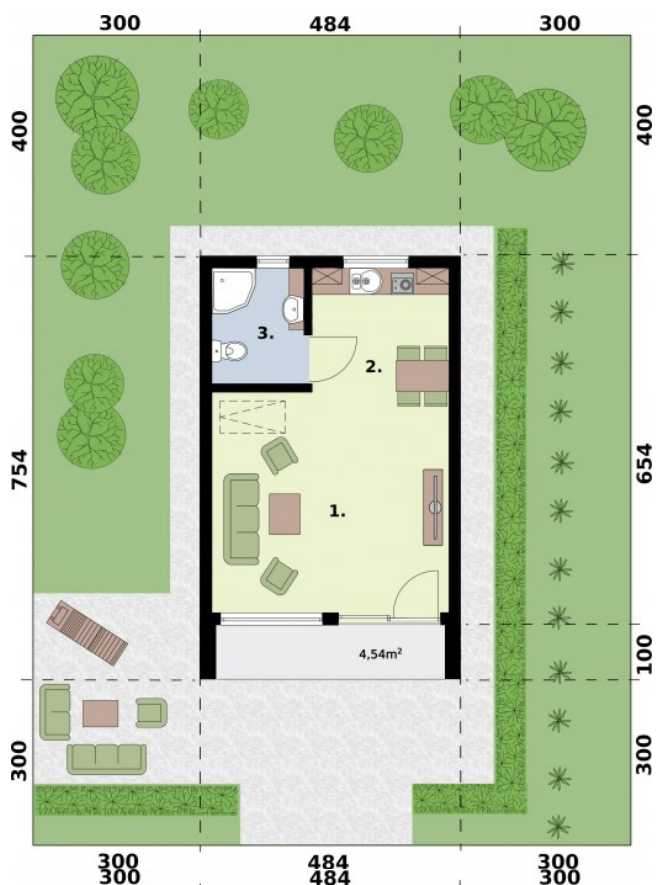
**Projekt składa się z części architektonicznej, konstrukcyjnej, wewnętrznych instalacji sanitarnych i instalacji elektrycznej. W projekcie załączone są podstawowe zestawienie stali, drewna i stolarki okiennie-drzwiowej. Do projektu dołączamy bezpłatną zgodę na wprowadzenie zmian, oświadczenie projektantów o wykonaniu projektu zgodnie z obowiązującymi normami i przepisami oraz kserokopie uprawnień projektantów wraz z aktualnym wpisem do izby.**

**Wysokość ściany kolankowej 1.10m**

### Dane techniczne

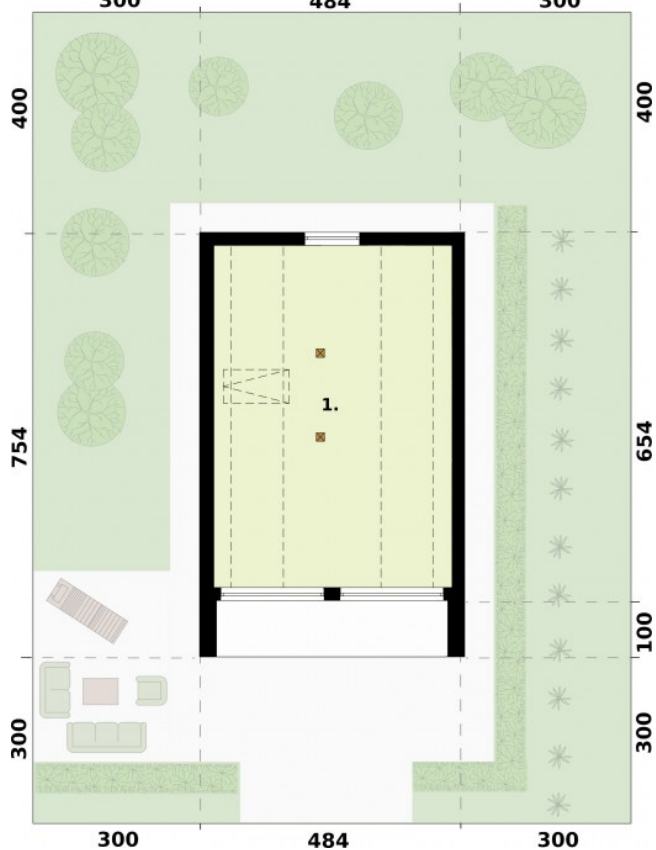
Powierzchnia użytkowa + strych	25.97 m <sup>2</sup> 16.44 m <sup>2</sup>
Powierzchnia zabudowy	32.27 m <sup>2</sup>
Powierzchnia kondygnacji netto	25.97 m <sup>2</sup>
Powierzchnia całkowita	32.27 m <sup>2</sup>
Kubatura	202.00 m <sup>3</sup>
Kąt nachylenia dachu	40°
Wymiary budynku długość x szerokość	7.54 x 4.84 m
Wysokość budynku	6.54 m
Min. wymiary działki długość x szerokość	14.54 x 11.00 m

## Rzuty i przekroje



Rzut przyziemia

Nr	Nazwa	Pow. użytkowa[m <sup>2</sup> ]	Pow. netto[m <sup>2</sup> ]
1	Pokój dzienny	17.83	17.83
2	Kuchnia z aneksem	5.04	5.04
3	Łazienka	3.1	3.1
<b>Suma</b>		<b>25.97</b>	<b>25.97</b>



Rzut poddasza

Nr	Nazwa	Pow. użytkowa[m <sup>2</sup> ]	Pow. netto[m <sup>2</sup> ]
1	Strych	16.44	26.59
<b>Suma</b>		<b>16.44</b>	<b>26.59</b>