



## MOCA A OC dom letniskowy na zgłoszenie do 35m2

**2799 zł**

### O projekcie

#### **MOCA A OC projekt domu letniskowego na zgłoszenie do 35m2**

powierzchni zabudowy

Nowoczesny i designerski projekt domku w metrażu mieszkania na blokach.

Alternatywa dla osób poszukujących niedużego domu całorocznego.

Murowana konstrukcja oraz dodatkowe docieplenie tworzą komfortową całość - niezależnie od warunków pogodowych.

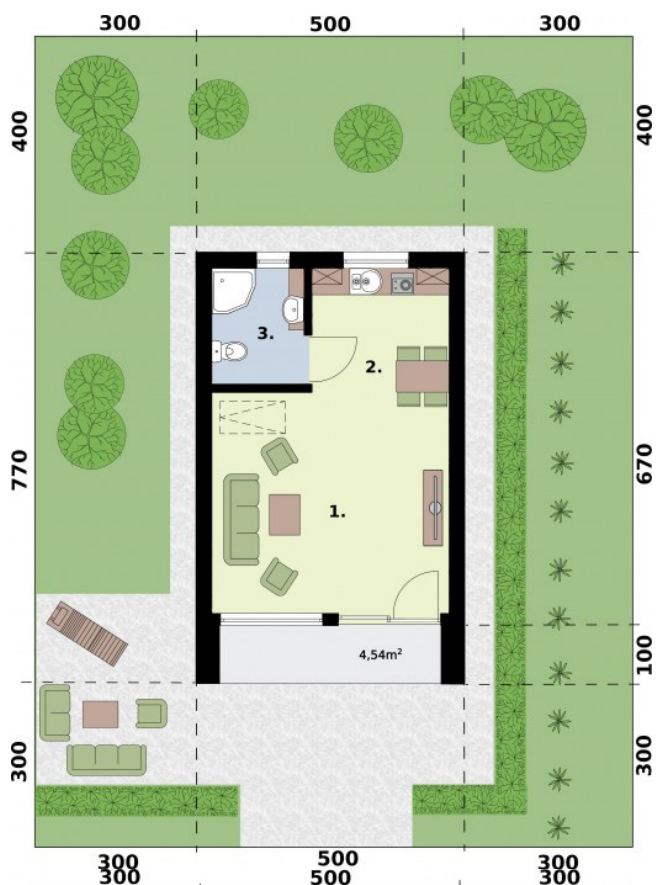
**Projekt składa się z części architektonicznej, konstrukcyjnej, wewnętrznych instalacji sanitarnych i instalacji elektrycznej. W projekcie załączone są podstawowe zestawienie stali, drewna i stolarki okienno-drzwiowej. Do projektu dołączamy bezpłatną zgodę na wprowadzenie zmian, oświadczenie projektantów o wykonaniu projektu zgodnie z obowiązującymi normami i przepisami oraz kserokopie uprawnień projektantów wraz z aktualnym wpisem do izby.**

**Wysokość ściany kolankowej 1.10m**

### Dane techniczne

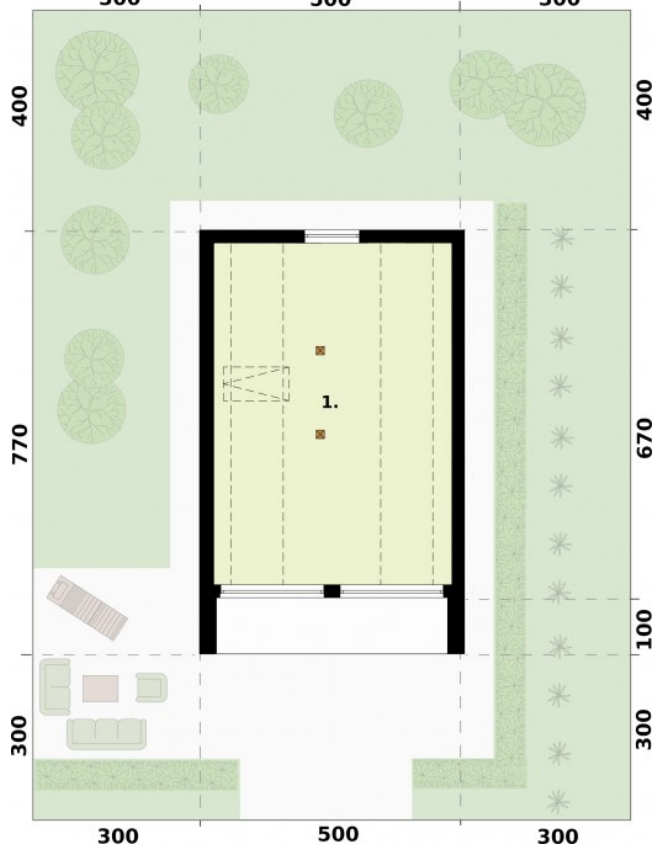
Powierzchnia użytkowa + strych	25.97 m <sup>2</sup> 16.44 m <sup>2</sup>
Powierzchnia zabudowy	34.27 m <sup>2</sup>
Powierzchnia kondygnacji netto	25.97 m <sup>2</sup>
Powierzchnia całkowita	34.27 m <sup>2</sup>
Kubatura	202.00 m <sup>3</sup>
Kąt nachylenia dachu	40°
Wymiary budynku długość x szerokość	7.70 x 5.00 m
Wysokość budynku	6.54 m
Min. wymiary działki długość x szerokość	14.70 x 11.00 m

## Rzuty i przekroje



### Rzut przyziemia

Nr	Nazwa	Pow. użytkowa[m <sup>2</sup> ]	Pow. netto[m <sup>2</sup> ]
1	Pokój dzienny	17.83	17.83
2	Kuchnia z aneksem	5.04	5.04
3	Łazienka	3.1	3.1
<b>Suma</b>		<b>25.97</b>	<b>25.97</b>



### Rzut poddasza

Nr	Nazwa	Pow. użytkowa[m <sup>2</sup> ]	Pow. netto[m <sup>2</sup> ]
1	Strych	16.44	26.59
<b>Suma</b>		<b>16.44</b>	<b>26.59</b>