



## LENS szkielet drewniany dom letniskowy

2599-zł **2399 zł**

### O projekcie

#### Projekt dostępny również jako LETNISKOWY!!!

Zobacz czym się różni projekt letniskowy od całorocznego mieszkalnego:

[dom letniskowy a całoroczny mieszkalny - charakterystyka](#)

**LENS** - szkielet drewniany nowoczesny dom mieszkalny, całoroczny w technologii lekkiego szkieletu drewnianego

Ten projekt jest odświeżoną wersją wyposażonego w dwuspadowy dach BAYAMO i BAYAMO 2. W nowym wcieleniu, z jednospadowym dachem domek zyskał nowoczesnego charakteru. Szczególnie korzystnie będzie się prezentował w sąsiedztwie dzikiej przyrody, lasu, otwartych przestrzeni, ale także zwykłej zabudowy mieszkalnej. LENS ma w sobie coś z klimatu KALIFORNII i HOLLYWOOD, symetryczne odeskowanie drzwi, okien oraz ścian wypuszczonych poza linię dachu oraz gabionowe ściany znakomicie się uzupełniają.

Wnętrze zaskoczy nas funkcjonalnością rozwiązań. Po pierwsze mamy tutaj, oddzielone od reszty pomieszczeń, dwie sypialnie. Projekt domu letniskowego jest zatem komfortowym rozwiązaniem np. dla czteroosobowej rodziny. Obok sypialni, przewidziano także miejsce na łazienkę z natryskiem. Sercem całego projektu jest jednak pomieszczenie o największej powierzchni, pokój dzienny, w którym znajdziemy min. kominek. Możemy tutaj wydzielić część potrzebną do przygotowywania i spożywania posiłków oraz większą część pełniącą funkcję pokoju dziennego. Bezpośrednio z pokoju dziennego, zaopatrzonego w aneks kuchenny, można przejść na taras.

Jeżeli wzniesiemy domek zgodnie z kierunkami świata, przewidzianymi w projekcie, będziemy mogli podziwiać stąd piękne zachody słońca. Taki układ pomieszczeń w domku letniskowym będzie także sprzyjał urządzaniu przyjęć na tarasie czy w ogrodzie, ponieważ część kuchenna została zaprojektowana tak, by była w pobliżu bocznego wyjścia z domu. LENS zasługuje na szczególną uwagę, pomieszczenia zostały w nim rozmieszczone tak, by optymalnie wykorzystała przestrzeń, co jest niezwykle istotne w niewielkich domkach letniskowych.

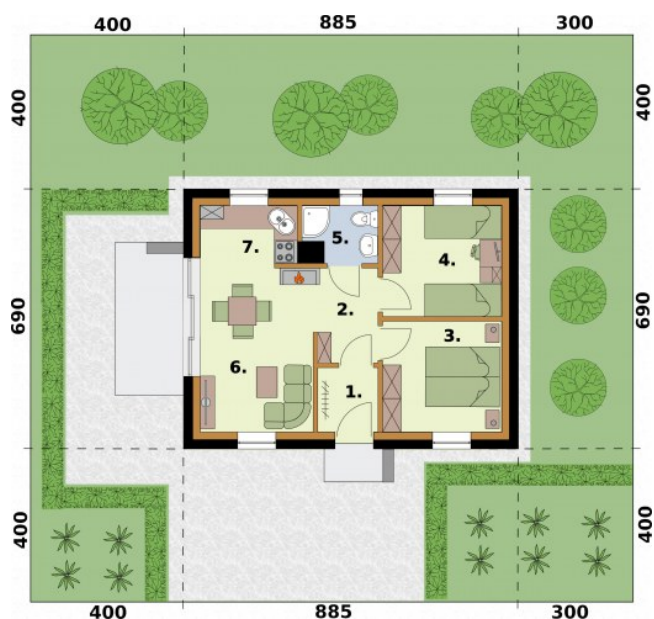
Zobacz projekt [BAYAMO](#) z dachem kopertowym oraz [BAYAMO 2](#)

Projekt składa się z części architektonicznej, konstrukcyjnej, wewnętrznych instalacji wod.-kan, c. o. i elektrycznej. W projekcie załączone są podstawowe zestawienie stali, drewna i stolarki okienno-drzwiowej. Do projektu dołączamy bezpłatną zgodę na wprowadzenie zmian, oświadczenie projektantów o wykonaniu projektu zgodnie z obowiązującymi normami i przepisami oraz kserokopie uprawnień projektantów wraz z aktualnym wpisem do izby. W przypadku zamówienia projektu w technologii lekkiej, drewnianej konstrukcji szkieletowej, powierzchnia użytkowa budynku jest o około 7% większa.

### Dane techniczne

Powierzchnia użytkowa + taras	46.81 m <sup>2</sup> 9.12 m <sup>2</sup>
Powierzchnia zabudowy	61.07 m <sup>2</sup>
Powierzchnia kondygnacji netto	46.81 m <sup>2</sup>
Powierzchnia całkowita	70.19 m <sup>2</sup>
Kubatura	222.00 m <sup>3</sup>
Kąt nachylenia dachu	3°
Wymiary budynku długość x szerokość	6.90 x 8.85 m
Wysokość budynku	3.83 m
Min. wymiary działki długość x szerokość	14.90 x 15.85 m

## Rzuty i przekroje



### Rzut przyziemia

Nr	Nazwa	Pow. użytkowa[m <sup>2</sup> ]	Pow. netto[m <sup>2</sup> ]
1.	Wiatrołap	2.77	2.77
2.	Komunikacja	4.09	4.09
3.	Sypialnia	9.62	9.62
4.	Sypialnia	9.62	9.62
5.	Łazienka	2.68	2.68
6.	Pokój dzienny	13.51	13.51
7.	Kuchnia z aneksem jadalnym	4.52	4.52
<b>Suma</b>		<b>46.81</b>	<b>46.81</b>