



AROSA dom letniskowy

2499 zł

O projekcie

Arosa - dom letniskowy

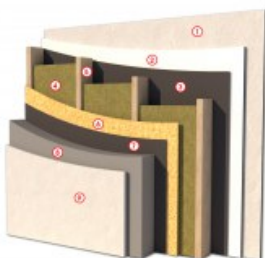
Projekt dostępny również jako **CAŁOROCZNY!!!**

[Zobacz czym różni się projekt domu letniskowego od domu całorocznego?](#)

[Zobacz warstwy w standardzie PRO-ARTE dla szkieletu drewnianego - przekrój szkielec](#)

PRZEKRÓJ ŚCIANY ZEWNĘTRZNEJ W TECHNOLOGII SZKIELETU DREWNIANEGO

- 1 TYNK CIENKOWARSTWOWY
- 2 PŁYTA KONSTRUKCYJNA
- 3 FOLIA PAROIZOLACYJNA
- 4 WELNA MINERALNA
- 5 SŁUPKI KONSTRUKCYJNE
- 6 PŁYTA OSB 3
- 7 FOLIA WATROIZOLACYJNA
- 8 STYROPIAN RYFLOWANY
- 9 TYNK AKRYLOWY



STANDARD SZKIELET
PROARTE
WWW.PRO-ARTE.PL

Jest niewielkim, ale i zarazem nietuzinkowym, parterowym domkiem letniskowym. Może także stać się budowlą całoroczną, zaspokajającą potrzeby jednej rodziny. Z zewnątrz domek przykuwa uwagę ciekawą werandą, na której możemy spędzić mile czas, korzystając z pięknej pogody i uroków miejsca, w którym zdecydujemy się wznieść Arosę. Na uwagę zasługuje fakt, iż wejście do domu zostało niejako oddzielone od części wypoczynkowej gustowną ścianką. Niewątpliwą zaletą tego domku są drewniane wykończenia, nadające mu szczególnie ciepłego wyglądu. Wejście główne prowadzi nas przez wiatrolap, do komunikacji, skąd możemy skierować nasze kroki do dowolnego pomieszczenia domu. W projekcie przewidziano miejsce na dwie intymne, sąsiadujące ze sobą sypialnie, oddzielone od pozostałych pomieszczeń. W samym centrum domku umieszczona została funkcjonalna łazienka. Taka lokalizacja sprzyja korzystaniu z niej, zarówno w ciągu dnia, jak i w nocy. Pokój dzienny z kolei może stać się jednocześnie jadalnią, ponieważ został umiejętnie połączony z miejscem przeznaczonym na aneks kuchenny. Co ciekawe, z tego pomieszczenia możemy wyjść na obszerny taras i tam spożywać posiłki. Zastosowany układ pomieszczeń, okaże się zapewne bardzo funkcjonalny, kiedy urządzimy grilla czy innego rodzaju fetę podczas letniego wypoczynku. Czyż ten projekt nie jest wart uwagi?

Projekt składa się z części architektonicznej, konstrukcyjnej, wewnętrznych instalacji sanitarnych i instalacji elektrycznej. W projekcie załączone są podstawowe zestawienie stali, drewna i stolarki okiennie-drzwiowej. Do projektu dołączamy bezpłatną zgodę na wprowadzenie zmian, oświadczenie projektantów o wykonaniu projektu zgodnie z obowiązującymi normami i przepisami oraz kserokopie uprawnień projektantów wraz z aktualnym wpisem do izby. W przypadku zamówienia projektu w technologii lekkiej, drewnianej konstrukcji szkieletovej, powierzchnia użytkowa budynku jest o około 7% większa.

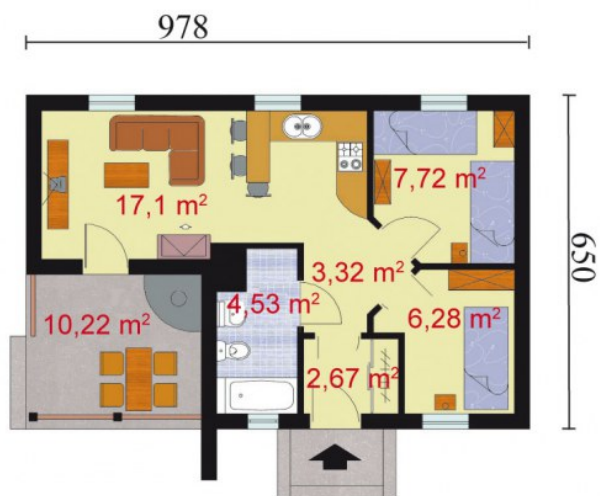
Jest niewielkim, ale i zarazem nietuzinkowym, parterowym domkiem letniskowym. Może także stać się budowlą całoroczną, zaspokajającą potrzeby jednej rodziny. Z zewnątrz domek przykuwa uwagę ciekawą werandą, na której możemy spędzić mile czas, korzystając z pięknej pogody i uroków miejsca, w którym zdecydujemy się wznieść Arosę. Na uwagę zasługuje fakt, iż wejście do domu zostało niejako oddzielone od części wypoczynkowej gustowną ścianką. Niewątpliwą zaletą tego domku są drewniane wykończenia, nadające mu szczególnie ciepłego wyglądu. Wejście główne prowadzi nas przez wiatrolap, do komunikacji, skąd możemy skierować nasze kroki do dowolnego pomieszczenia domu. W projekcie przewidziano miejsce na dwie intymne, sąsiadujące ze sobą sypialnie, oddzielone od pozostałych pomieszczeń. W samym centrum domku umieszczona została funkcjonalna łazienka. Taka lokalizacja sprzyja korzystaniu z niej, zarówno w ciągu dnia, jak i w nocy. Pokój dzienny z kolei może stać się jednocześnie jadalnią, ponieważ został umiejętnie połączony z miejscem przeznaczonym na aneks kuchenny. Co ciekawe, z tego pomieszczenia możemy wyjść na obszerny taras i tam spożywać posiłki. Zastosowany układ pomieszczeń, okaże się zapewne bardzo funkcjonalny, kiedy urządzimy grilla czy innego rodzaju fetę podczas letniego wypoczynku. Czyż ten projekt nie jest wart uwagi?

Projekt składa się z części architektonicznej, konstrukcyjnej, wewnętrznych instalacji sanitarnych i instalacji elektrycznej. W projekcie załączone są podstawowe zestawienie stali, drewna i stolarki okiennie-drzwiowej. Do projektu dołączamy bezpłatną zgodę na wprowadzenie zmian, oświadczenie projektantów o wykonaniu projektu zgodnie z obowiązującymi normami i przepisami oraz kserokopie uprawnień projektantów wraz z aktualnym wpisem do izby. W przypadku zamówienia projektu w technologii lekkiej, drewnianej konstrukcji szkieletovej, powierzchnia użytkowa budynku jest o około 7% większa.

Dane techniczne

Powierzchnia użytkowa + weranda	40.74 m ² 8.93 m ²
Powierzchnia zabudowy	53.65 m ²
Powierzchnia kondygnacji netto	0.00 m ²
Powierzchnia całkowita	67.63 m ²
Kubatura	272.22 m ³
Kąt nachylenia dachu	30°
Wymiary budynku długość x szerokość	9.78 x 6.50 m
Wysokość budynku	5.22 m
Min. wymiary działki długość x szerokość	15.50 x 15.78 m

Rzuty i przekroje



Parter

Nr	Nazwa	Pow. użytkowa[m ²]	Pow. netto[m ²]
	Wiatrołap	2.57	0
	Pokój dzienny z aneksem kuchennym	16.81	0
	Łazienka	4.44	0
	Komunikacja	3.24	0
	Sypialnia	6.13	0
	Sypialnia	7.55	0
	Suma	40.74	0
	Weranda	8.93	0
	Suma	8.93	0