



## MARMARIS dom letniskowy

**2499 zł**

### O projekcie

Projekt dostępny również jako **CAŁOROCZNY!!!**

[Zobacz czym różni się projekt domku letniskowego od domu całorocznego?](#)

**MARMARIS** - dom letniskowy

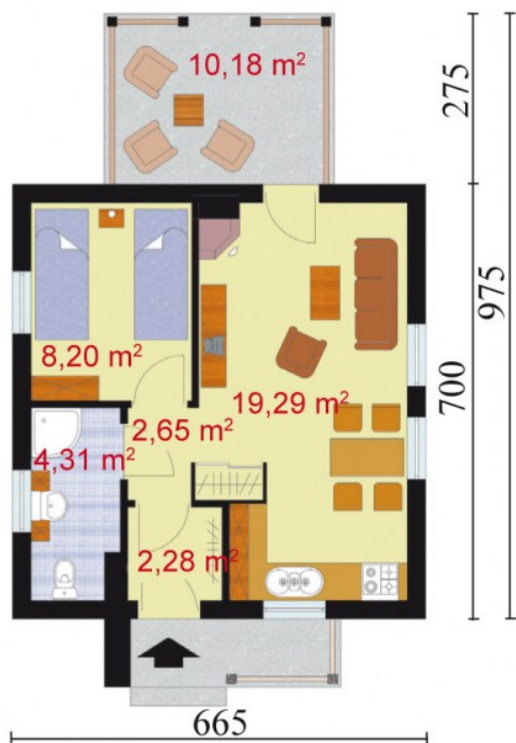
To uroczy domek letniskowy pełen elegancji i szyku. Wdzięku nadaje mu wbudowana w konstrukcję, prostopadle do przedniej elewacji, ścianka z wyciętym owalnym oknem. Dzięki niej dom nabiera nietypowych kształtów oraz czysto abstrakcyjnej formy. Podobne ścianki dekorujące front budynku prezentują Tuluza oraz Estella. Po zapoznaniu się z tą bajeczną konstrukcją możemy przejść do przytulnego wnętrza Marmaris. Wchodząc do domku wstąpimy do jego pierwszego pomieszczenia, którym jest wiatrołap z garderobą. Przechodząc na wprost do komunikacji znajdziemy się w dogodnym miejscu prowadzącym do wszystkich pomieszczeń tego budynku. Po lewej stronie ulokowana została łazienka, na wprost sypialnia, natomiast kierując się w prawo wejdziemy do przestronnego pokoju mieszczącego kuchnię z aneksem jadalnym i salon. Atrakcją salonu jest kominek, który przyda się w chłodne wieczory, aby rozgrzać atmosferę! Dodatkowo z pomieszczenia tego można przejść na niewielką werandę, która pozwoli nam cieszyć się gorącymi dniami bez obawy o to, że przypiecze nas słońko.

**Projekt składa się z części architektonicznej, konstrukcyjnej, wewnętrznych instalacji sanitarnych i instalacji elektrycznej. W projekcie załączone są podstawowe zestawienie stali, drewna i stolarki okienneo-drzwiowej. Do projektu dołączamy bezpłatną zgodę na wprowadzenie zmian, oświadczenie projektantów o wykonaniu projektu zgodnie z obowiązującymi normami i przepisami oraz kserokopie uprawnień projektantów wraz z aktualnym wpisem do izby. W przypadku zamówienia projektu w technologii lekkiej, drewnianej konstrukcji szkieletowej, powierzchnia użytkowa budynku jest o około 7% większa.**

### Rzuty i przekroje

### Dane techniczne

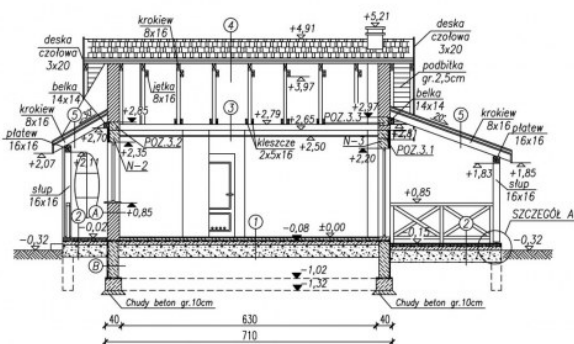
Powierzchnia użytkowa + weranda	36.73 m <sup>2</sup> 10.18 m <sup>2</sup>
Powierzchnia zabudowy	46.55 m <sup>2</sup>
Powierzchnia kondygnacji netto	0.00 m <sup>2</sup>
Powierzchnia całkowita	60.91 m <sup>2</sup>
Kubatura	236.00 m <sup>3</sup>
Kąt nachylenia dachu	30°
Wymiary budynku długość x szerokość	6.65 x 7.00 m
Wysokość budynku	5.23 m
Min. wymiary działki długość x szerokość	15.00 x 14.65 m



**Parter**

Nr	Nazwa	Pow. użytkowa[m <sup>2</sup> ]	Pow. netto[m <sup>2</sup> ]
	Wiatrołap	2.28	0
	Komunikacja z garderobą	2.65	0
	Łazienka	4.31	0
	Sypialnia	8.2	0
	Pokój dzienny z aneksem kuchennym	19.29	0
	<b>Suma</b>	<b>36.73</b>	<b>0</b>
	Weranda	10.18	0
	<b>Suma</b>	<b>10.18</b>	<b>0</b>

PRZEKRÓJ A-A



**Przekrój A-A**

- 1
- Panele podłogowe, gr. 1,5cm
  - Wylewka cementowa gr. 6,5cm zbrojona przeciwskurczowo\*
  - 2x papa na lepiku
  - Chudy beton gr. 10cm
  - Podbudowa gr. 30cm

- 3
- Folia paroizolacyjna
  - Płyty GK na systemowym ruszcie stalowym

- A
- Tynk akrylowy gr. 0,5cm
  - Pustak POROTHERM 30 P+W
  - Tynk cem.-wap. gr. 1,5cm

- 2
- Płytki ceramiczne mrozoodporne gresowe, na kleju, gr. 2cm
  - Wylewka cementowa gr. 5cm zbrojona przeciwskurczowo\*
  - 2x papa na lepiku
  - Chudy beton gr. 10cm
  - Podbudowa gr. 30cm

- 4
- Dachówka cementowa BRAAS
  - Łaty 5x5cm / kontrłaty 5x3cm
  - Folia dachowa (wiatroizolacja)
  - Krokiew 8x16cm
  - Jętki 8x16cm

- B
- Grunt zasypowy
  - Izolacja przeciwwilgociowa
  - Rapówka gr. 0,5cm
  - Bloczek betonowy gr. 25cm

- 5
- Dachówka cementowa BRAAS
  - Łaty 5x5cm / kontrłaty 5x3cm
  - Krokiew 8x16cm
  - Podbitka gr. 2,5cm

UWAGA!  
\* - zbrojenie przeciwskurczowe - siatka z prętów min. #3mm o oczkach max. 25x25cm

UWAGA!  
Stosować materiały bitumiczne dozwolone do styku ze styropianem lub dołączyć przekładkę z folii PCV