



RIOBAMBA dom letniskowy

2499 zł

O projekcie

RIOBAMBA- dom letniskowy

[Zobacz czym różni się projekt domku letniskowego od domu całorocznego?](#)

Wygodny i efektowny domek, wymarzony na urlop czy letnie weekendowe wypady. Riobamba przyciąga uwagę elegancką prostotą - wszelkie rozwiązania architektoniczne i elementy wykończeniowe zestawiono tu z ogromnym wyczuciem smaku. Bardzo efektownie prezentuje się tylna elewacja - wytworna i gustowna w każdym szczególe - od wysmukłych okien, przeszkłonych drzwi, przez lśniącą posadzkę tarasu, po efektownie wyprofilowany murek otaczający go.

Wnętrze domku wyróżnia się ciekawym układem: funkcjonalny i praktyczny pokój dzienny połączono tu z aneksem sypialnym, z kolei w kuchni, która jest samodzielnym pomieszczeniem, zaplanowano kąpiel jadalny. Całości dopełnia łazienka oraz komunikacja z garderobą.

Zobacz projekt domu letniskowego [RIOBAMBA 2](#) bliźniak

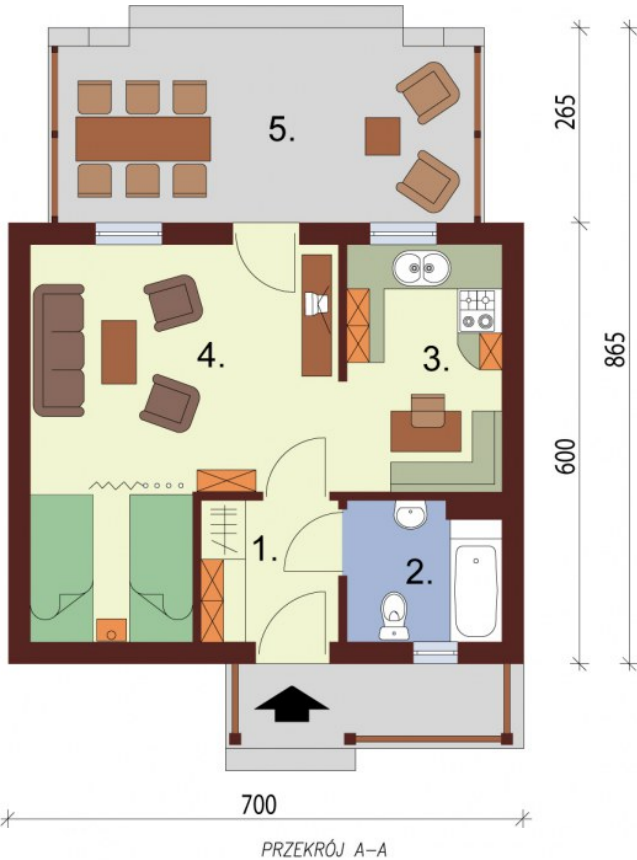
Projekt składa się z części architektonicznej, konstrukcyjnej, wewnętrznych instalacji wod.-kan, c. o. i elektrycznej. W projekcie załączone są podstawowe zestawienie stali, drewna i stolarki okienno-drzwiowej. Do projektu dołączamy bezpłatną zgodę na wprowadzenie zmian, oświadczenie projektantów o wykonaniu projektu zgodnie z obowiązującymi normami i przepisami oraz kserokopie uprawnień projektantów wraz z aktualnym wpisem do izby. W przypadku zamówienia projektu w technologii lekkiej, drewnianej konstrukcji szkieletowej, powierzchnia użytkowa budynku jest o około 7% większa.

[Zapytaj o możliwość adaptacji projektu do wersji całorocznej.](#)

Rzuty i przekroje

Dane techniczne

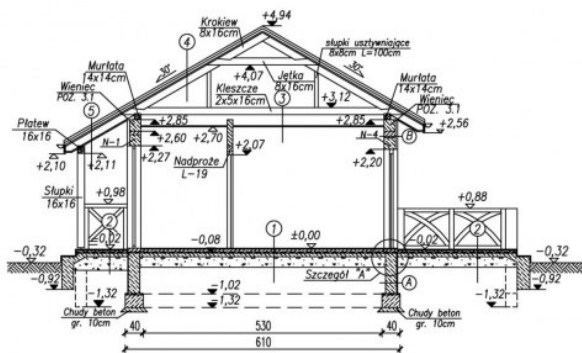
Powierzchnia użytkowa	33.00 m ²
Powierzchnia zabudowy	42.00 m ²
Powierzchnia kondygnacji netto	0.00 m ²
Powierzchnia całkowita	42.00 m ²
Kubatura	185.00 m ³
Kąt nachylenia dachu	30°
Wymiary budynku długość x szerokość	7.00 x 6.00 m
Wysokość budynku	5.26 m
Min. wymiary działki długość x szerokość	15.80 x 13.00 m



Rzut przyziemia

Nr	Nazwa	Pow. użytkowa[m ²]	Pow. netto[m ²]
1.	Komunikacja z garderobą	3.57	0
2.	Łazienka	3.83	0
3.	Kuchnia	7.06	0
4.	Pokój dzienny z aneksem kuchennym	18.54	0
Suma		33	0
5.	Taras	14.5	0
Suma		14.5	0

Przekrój A-A



- 1
- Płytki ceramiczne, panele podłogowe gr. 1,5cm
 - Wylewka cementowa gr. 6,5cm zbrojona przecieskurczowo*
 - Zk. papa na lepiku
 - Chudy beton gr. 10cm
 - Podbudowa gr. 30cm

- 2
- Płytki ceramiczne mrozoodporne gresowe, na kleju, gr. 2cm
 - Wylewka cementowa gr. 5cm zbrojona przecieskurczowo*
 - Zk. papa na lepiku
 - Chudy beton gr. 10cm
 - Podbudowa gr. 30cm

- 3
- Kleśzcze 2x5x16
 - Płyty G-K na systemowym ruszcie stalowym
- UWAGA!
Izolacje przeciwilgociową pionową należy wyciągnąć min. 30cm nad poziom gruntu

- 4
- Dachówka cementowa BRAAS
 - Folia wiatroizolacyjna
 - Łaty 5x5cm / kontrłaty 5x3cm
 - Folia dachowa (wiatroizolacja)
 - Krokiew 8x16cm

- 5
- Dachówka cementowa BRAAS
 - Folia wiatroizolacyjna
 - Łaty 5x5cm / kontrłaty 5x3cm
 - Krokiew 8x16cm
 - Podbitka drewniana 3x20cm

- UWAGA!
* - zbrojenie przecieskurczowe - siatka z prętów min. 4,8mm o oczkach max. 25x25cm

- A
- Izolacja przeciwilgociowa x2
 - Rapówka 1,5cm
 - Mur z cegieł betonowych 25cm

- B
- Farba elewacyjna
 - Tynk cem.-wop.
 - Pustak POROTHERM 30 P+W
 - Tynk cem.-wop. gr. 1,5cm