



## RIOBAMBA dom letniskowy

**2499 zł**

### O projekcie

**RIOBAMBA**- dom letniskowy

[Zobacz czym różni się projekt domku letniskowego od domu całorocznego?](#)

Wygodny i efektowny domek, wymarzony na urlop czy letnie weekendowe wypady. Riobamba przyciąga uwagę elegancką prostotą - wszelkie rozwiązania architektoniczne i elementy wykończeniowe zestawiono tu z ogromnym wyczuciem smaku. Bardzo efektownie prezentuje się tylna elewacja - wytworna i gustowna w każdym szczególe - od wysmukłych okien, przeszkłonych drzwi, przez lśniącą posadzkę tarasu, po efektownie wyprofilowany murek otaczający go.

Wnętrze domku wyróżnia się ciekawym układem: funkcjonalny i praktyczny pokój dzienny połączono tu z aneksem sypialnym, z kolei w kuchni, która jest samodzielnym pomieszczeniem, zaplanowano kącik jadalny. Całości dopełnia łazienka oraz komunikacja z garderobą.

Zobacz projekt domu letniskowego [RIOBAMBA 2](#) bliźniak

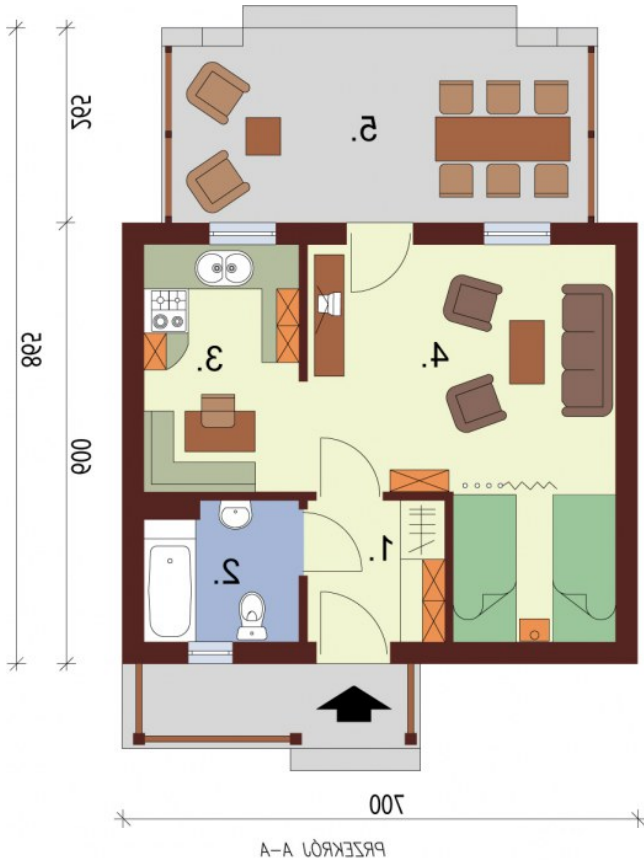
Projekt składa się z części architektonicznej, konstrukcyjnej, wewnętrznych instalacji wod.-kan, c. o. i elektrycznej. W projekcie załączone są podstawowe zestawienie stali, drewna i stolarki okienno-drzwiowej. Do projektu dołączamy bezpłatną zgodę na wprowadzenie zmian, oświadczenie projektantów o wykonaniu projektu zgodnie z obowiązującymi normami i przepisami oraz kserokopie uprawnień projektantów wraz z aktualnym wpisem do izby. W przypadku zamówienia projektu w technologii lekkiej, drewnianej konstrukcji szkieletowej, powierzchnia użytkowa budynku jest o około 7% większa.

[Zapytaj o możliwość adaptacji projektu do wersji całorocznej.](#)

### Rzuty i przekroje

### Dane techniczne

Powierzchnia użytkowa	33.00 m <sup>2</sup>
Powierzchnia zabudowy	42.00 m <sup>2</sup>
Powierzchnia kondygnacji netto	0.00 m <sup>2</sup>
Powierzchnia całkowita	42.00 m <sup>2</sup>
Kubatura	185.00 m <sup>3</sup>
Kąt nachylenia dachu	30°
Wymiary budynku długość x szerokość	7.00 x 6.00 m
Wysokość budynku	5.26 m
Min. wymiary działki długość x szerokość	15.80 x 13.00 m



**Rzut przyziemia**

Nr	Nazwa	Pow. użytkowa[m <sup>2</sup> ]	Pow. netto[m <sup>2</sup> ]
1.	Komunikacja z garderobą	3.57	0
2.	Łazienka	3.83	0
3.	Kuchnia	7.06	0
4.	Pokój dzienny z aneksem kuchennym	18.54	0
<b>Suma</b>		<b>33</b>	<b>0</b>
5.	Taras	14.5	0
<b>Suma</b>		<b>14.5</b>	<b>0</b>

**Przekrój A-A**

