



TULUZA dom letniskowy

2499 zł

O projekcie

Projekt dostępny również jako **CAŁOROCZNY!!!**
[Zobacz czym różni się projekt domku letniskowego od domu całorocznego?](#)
TULUZA - dom letniskowy

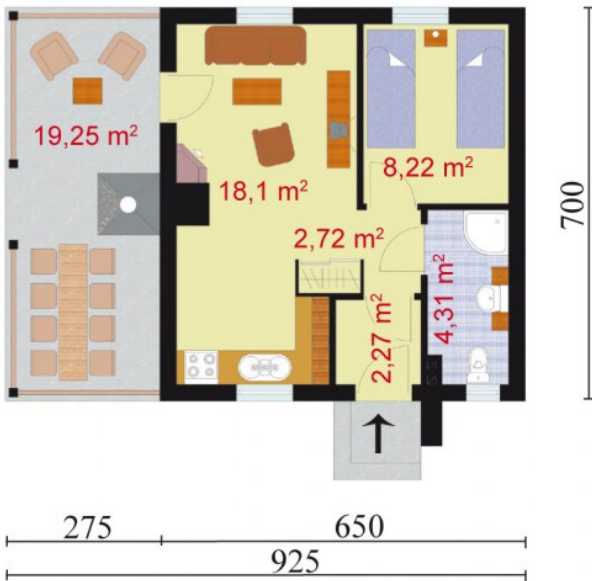
To wyjątkowo uroczy domek letniskowy. Dzięki przemyślanym proporcjom, starannie dobranym elementom wykończeniowym i dekoracyjnym domek prezentuje się naprawdę wspaniale. Patrząc na front budynku, warto zwrócić uwagę na efektowne "przedłużenie" komina wykonane z klinkierowanej cegły, identycznej jak podmurówka i stopnie wiodące do środka. Atrakcyjną, a przy tym bardzo funkcjonalną ozdobą domku jest obszerna weranda, wsparta na solidnych drewnianych słupkach i otoczona drewnianymi barierkami. To wymarzone miejsce na leniwe przedpołudnie, poobiednią sjęstę czy przyjęcie, na którym można serwować przysmaki prosto z werandowego rusztu. Podziwiając Tuluze z zewnątrz, jest się niemal pewnym, że jej mury kryją wygodne i przytulne wnętrza. Wystarczy rzut oka na plan, by potwierdzić te przypuszczenia. Jest tu wiatrołap, komunikacja z garderobą, sypialnia, no i oczywiście serce domu, czyli obszerny pokój dzienny z aneksem kuchennym, kącikiem jadalnym, kominkiem i częścią wypoczynkową. Przedłużeniem tego pomieszczenia jest opisana wcześniej weranda.

Projekt składa się z części architektonicznej, konstrukcyjnej, wewnętrznych instalacji wod.-kan, c. o. i elektrycznej. W projekcie załączone są podstawowe zestawienie stali, drewna i stolarki okienno-drzwiowej. Do projektu dołączamy bezpłatną zgodę na wprowadzenie zmian, oświadczenie projektantów o wykonaniu projektu zgodnie z obowiązującymi normami i przepisami oraz kserokopie uprawnień projektantów wraz z aktualnym wpisem do izby. W przypadku zamówienia projektu w technologii lekkiej, drewnianej konstrukcji szkieletowej, powierzchnia użytkowa budynku jest o około 7% większa. Orientacyjna ilość pustaków porotherm 30 p+w : 1380 szt.

Dane techniczne

Powierzchnia użytkowa + weranda	35.62 m ² 19.25 m ²
Powierzchnia zabudowy + Weranda	45.84 m ² 19.25 m ²
Powierzchnia kondygnacji netto	0.00 m ²
Powierzchnia całkowita	66.42 m ²
Kubatura	198.00 m ³
Kąt nachylenia dachu	38°
Wymiary budynku długość x szerokość	6.50 x 7.00 m
Wysokość budynku	5.28 m
Min. wymiary działki długość x szerokość	15.25 x 15.10 m

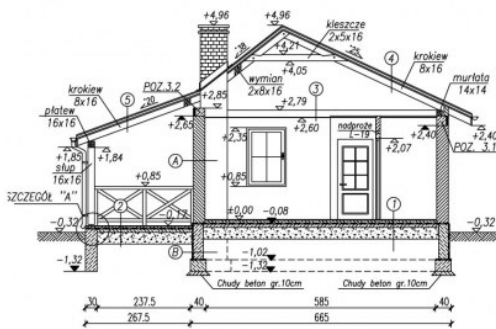
Rzuty i przekroje



Parter

Nr	Nazwa	Pow. użytkowa [m ²]	Pow. netto [m ²]
	Wiatrołap	2.27	0
	Komunikacja z garderobą	2.72	0
	Łazienka	4.31	0
	Sypialnia	8.22	0
	Pokój dzienny z aneksem kuchennym	18.1	0
	Suma	35.62	0
	Weranda	19.25	0
	Suma	19.25	0

Przekrój A-A



- 1
- Panele podłogowe, gr. 1,5cm
 - Wylewka cementowa gr. 6,5cm zbrojona przeciwskurczowo*
 - 2x papa na lepiku
 - Chudy beton gr. 10cm
 - Podbudowa gr. 30cm

- 2
- Płytki ceramiczne mrozoodporne gresowe, na kleju, gr. 2cm
 - Wylewka cementowa gr. 5cm zbrojona przeciwskurczowo*
 - 2x papa na lepiku
 - Chudy beton gr. 10cm
 - Podbudowa gr. 30cm

- 3
- Płyty GK na systemowym ruszcie stalowym mocowane do więźby dachowej za pomocą wiszaków

- 4
- Dachówka cementowa BRAAS
 - Łaty 5x5cm / kontrłaty 8x3cm
 - Falga dachowa (wiatroizolacja)
 - Krokwie 8x16cm
 - Łętka 8x16cm

- 5
- Dachówka cementowa BRAAS
 - Łaty 5x5cm / kontrłaty 8x3cm
 - Krokwie 8x16cm
 - Podbitka gr. 2,5cm

- A
- Tynk akrylowy gr. 0,5cm
 - Pustak POROTHERM 30 P+P
 - Tynk cem.-wap. gr. 1,5cm

- B
- Grunt zasypowy
 - Izolacja przeciwwilgociowa
 - Rapówka gr. 0,5cm
 - Bloczek betonowy gr. 25cm

UWAGA!
* - zbrojenie przeciwskurczowe siatką z pretów min. #3mm i oczkach max. 25x25cm

UWAGA!
Stosować materiały bitumiczne do styku ze styropianem lub dołożyć przekładkę z folii