



MALABO dom letniskowy

2499 zł

O projekcie

Projekt dostępny również jako **CAŁOROCZNY!!!**

[Zobacz czym różni się projekt domku letniskowego od domu całorocznego?](#)

MALABO - dom letniskowy

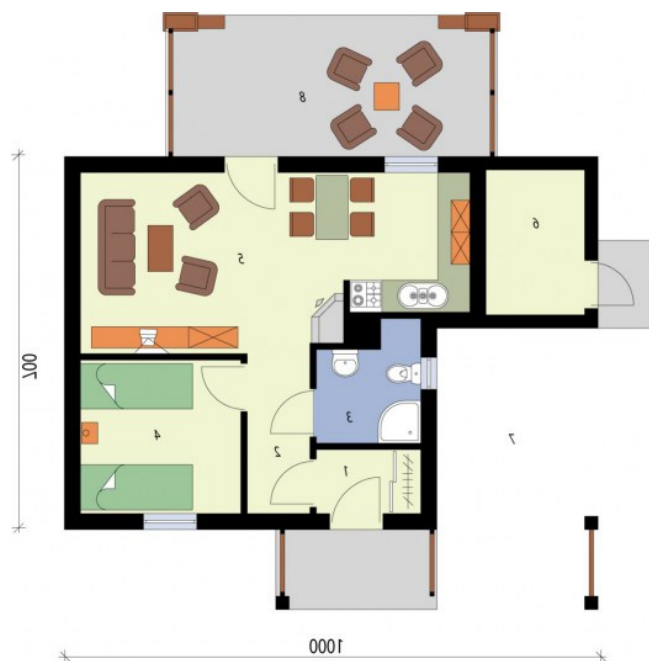
Ten domek letniskowy prezentuje się naprawdę wspaniale! Przepiękne, a zarazem solidne zadaszenie przyciąga wzrok swymi subtelnymi kształtami, które zadbają o to, aby nasz samochód miał dach nad głową podczas urlopu. Na szczególną uwagę zasługuje płatek kratowy wykorzystany w projekcie zarówno jako lewa podpora zadaszenia, jak i element dekoracji. Jeśli interesuje Cię inny typ zadaszenia to koniecznie zobacz Awinion! Wchodząc do Malabo znajdziemy się w niewielkim przedsionku prowadzącym do holu, który stanowi komunikację między wszystkimi pomieszczeniami. Po jego prawej stronie znajduje się przytulna sypialnia, po lewej komfortowa łazienka, a na wprost ulokowany został największy z pokoi mieszczący salon, kuchnię i jadalnię. Domek posiada dodatkowo pomieszczenie gospodarcze niepołączone bezpośrednio z resztą pokoi. Na tyłach budynku znajduje się słoneczny taras, na którym będziemy mogli napawać się urokiem otaczającego nas krajobrazu; a gdy wpadną goście bez problemu będzie można zrobić imprezę pod gołym niebem wykorzystując go jako parkiet do dancingu!

Projekt składa się z części architektonicznej, konstrukcyjnej, wewnętrznych instalacji sanitarnych i instalacji elektrycznej. W projekcie załączone są podstawowe zestawienie stali, drewna i stolarki okiennie-drzwiowej. Do projektu dołączamy bezpłatną zgodę na wprowadzenie zmian, oświadczenie projektantów o wykonaniu projektu zgodnie z obowiązującymi normami i przepisami oraz kserokopie uprawnień projektantów wraz z aktualnym wpisem do izby. W przypadku zamówienia projektu w technologii lekkiej, drewnianej konstrukcji szkieletowej, powierzchnia użytkowa budynku jest o około 7% większa.

Dane techniczne

Powierzchnia użytkowa + wiata, taras	46.21 m ² 30.89 m ²
Powierzchnia zabudowy	58.58 m ²
Powierzchnia kondygnacji netto	0.00 m ²
Powierzchnia całkowita	95.51 m ²
Kubatura	320.00 m ³
Kąt nachylenia dachu	30°
Wymiary budynku długość x szerokość	15.00 x 7.00 m
Wysokość budynku	5.19 m
Min. wymiary działki długość x szerokość	17.00 x 16.55 m

Rzuty i przekroje



Rzut parteru

Nr	Nazwa	Pow. użytkowa[m ²]	Pow. netto[m ²]
1.	Wiatrołap	2.35	0
2.	Komunikacja	3.64	0
3.	Łazienka	3.88	0
4.	Sypialnia	8.65	0
8.	Taras	15.28	0
5.	Pokój dzienny z aneksem	22.66	0
6.	Pom. gosp.	5.03	0
	Suma	61.49	0
7.	Wiata	15.61	0
	Suma	15.61	0