



BAYAMO dom letniskowy

2599 zł

O projekcie

Projekt dostępny również jako **CAŁOROCZNY!!!**

Zobacz czym się różni projekt letniskowy od całorocznego mieszkalnego:
[dom letniskowy a całoroczny mieszkalny - charakterystyka](#)

BAYAMO

Jeżeli potrzebujesz prostego i funkcjonalnego domku letniskowego (dostępnego również w wersji całorocznej), to projekt Bayamo jest właśnie dla Ciebie. Wejście do domku, umieszczone w samym środku elewacji frontowej, sąsiaduje z dwoma oknami. Nad drzwiami, które z prawej i lewej strony zostały otoczone symetrycznymi murkami, zamontować można dwie lampki oświetlające przestrzeń wokół wejścia, po zapadnięciu zmroku. Gdy wejdziemy do środka, domek zaskoczy nas funkcjonalnością rozwiązań. Po pierwsze mamy tutaj, przede wszystkim oddzielone od reszty pomieszczeń, dwie, przestronne sypialnie. Projekt jest zatem komfortowym rozwiązaniem dla czteroosobowej rodziny lub dwóch małżeństw.

Obok sypialni, przewidziano także miejsce na łazienkę z natryskiem. Sercem całego projektu jest jednak pomieszczenie o największej powierzchni. Możemy tutaj wydzielić część potrzebną do przygotowywania i spożywania posiłków oraz większą część pełniącą funkcję pokoju dziennego. Bezpośrednio z pokoju dziennego, zaopatrzonego w aneks kuchenny, można przejść na taras. Jeżeli wzniesiemy domek zgodnie z kierunkami świata, przewidzianymi w projekcie, będziemy mogli podziwiać stąd piękne zachody słońca. Taki układ pomieszczeń w domku letniskowym będzie także sprzyjał urządzaniu przyjęć na tarasie czy w ogrodzie, ponieważ część kuchenna została zaprojektowana tak, by była w pobliżu bocznego wyjścia z domu.

Bayamo zasługuje na uwagę, ponieważ pomieszczenia zostały w nim rozmieszczone tak, by optymalnie wykorzystać przestrzeń, co jest niezwykle istotne w niewielkich domkach letniskowych. Nie przewidziano tutaj pomieszczenia gospodarczego, ale rekompensuje nam to obecność dwóch sypialni. Być może warto wziąć pod uwagę właśnie ten projekt?

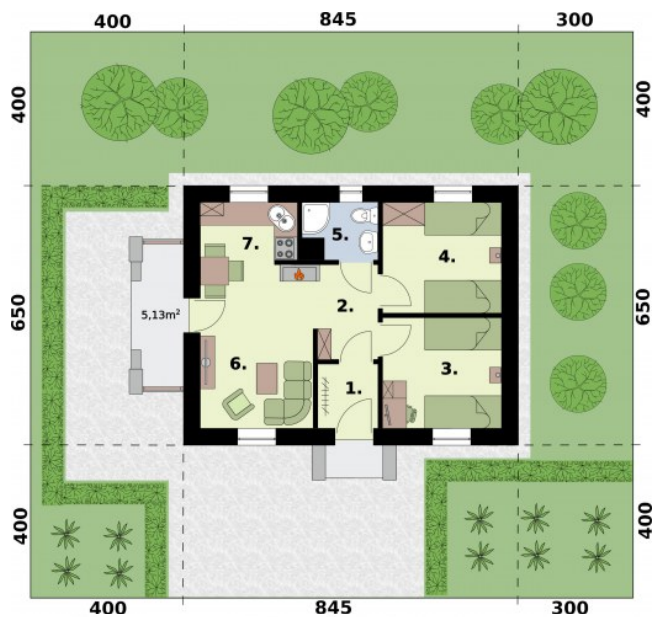
Zobacz [Bayamo 2](#) z dachem pulpitowym

Projekt składa się z części architektonicznej, konstrukcyjnej, wewnętrznych instalacji wod.-kan, c. o. i elektrycznej. W projekcie załączone są podstawowe zestawienie stali, drewna i stolarki okiennieo-drzwiowej. Do projektu dołączamy bezpłatną zgodę na wprowadzenie zmian, oświadczenie projektantów o wykonaniu projektu zgodnie z obowiązującymi normami i przepisami oraz kserokopie uprawnień projektantów wraz z aktualnym wpisem do izby. W przypadku zamówienia projektu w technologii lekkiej, drewnianej konstrukcji szkieletowej, powierzchnia użytkowa budynku jest o około 7% większa.

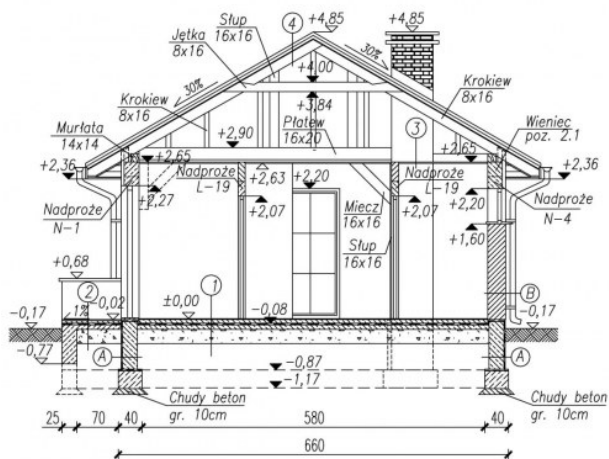
Rzuty i przekroje

Dane techniczne

Powierzchnia użytkowa + taras	43.88 m ² 5.13 m ²
Powierzchnia zabudowy	54.92 m ²
Powierzchnia kondygnacji netto	0.00 m ²
Powierzchnia całkowita	54.92 m ²
Kubatura	212.00 m ³
Kąt nachylenia dachu	30°
Wymiary budynku długość x szerokość	8.45 x 6.50 m
Wysokość budynku	5.02 m
Min. wymiary działki długość x szerokość	15.45 x 14.50 m



PRZEKRÓJ A-A



1
Płytki ceramiczne, panele podłogowe gr. 1,5cm
Wylewka cementowa gr. 6,5cm zbrojona przeciwskurczowo*
2x papa na lepiku
Chudy beton gr. 10cm
Podbudowa gr. 30cm

3
Płyty G-K na systemowym ruszcie stalowym zamocowanym do więźby za pomocą wieszaków

A
Izolacja przeciwlagowa x 2
Raparówka 1,5cm
Mur z bloczków betonowych 25cm

2
Płytki ceramiczne mrozoodporne gresowe, na kleju, gr. 2cm
Wylewka cementowa gr. 5cm zbrojona przeciwskurczowo*
2x papa na lepiku
Chudy beton gr. 10cm
Podbudowa gr. 30cm

4
Dachówka cementowa BRAMS
Łaty 5x5cm / kontrłaty 5x3cm
Folia dachowa (wiatroizolacja)
Krokiew 8x16cm

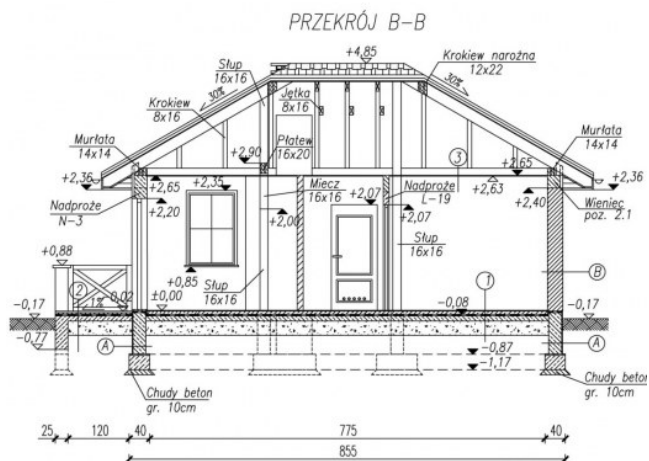
B
Farba elewacyjna
Tynk cem.-wap.
Pustok POROTHERM 30 P+W
Tynk cem.-wap. gr. 1,5cm

Parter

Nr	Nazwa	Pow. użytkowa [m ²]	Pow. netto [m ²]
01.	Wiatrołap	2.64	2.64
02.	Komunikacja	3.95	3.95
03.	Sypialnia	8.95	8.95
04.	Sypialnia	8.95	8.95
05.	Łazienka	2.64	2.64
06.	Pokój dzienny z aneksem kuchennym	16.75	16.75
Suma		43.88	43.88

Przekrój A-A

Przekrój B-B



1
Płytki ceramiczne, panele podłogowe gr. 1,5cm
Wylewka cementowa gr. 6.5cm zbrojona przeciwskurczowo*
2x papa na lepiku
Chudy beton gr. 10cm
Podbudowa gr. 30cm

3
Płyty G-K na systemowym ruszcie stalowym zamocowanym do więźby za pomocą wiszaków

A
Izolacja przeciwigłociowa x 2
Rapówka 1,5cm
Mur z bloczków betonowych 25cm

2
Płytki ceramiczne mrozoodporne gresowe, na kleju, gr. 2cm
Wylewka cementowa gr. 5cm zbrojona przeciwskurczowo*
2x papa na lepiku
Chudy beton gr. 10cm
Podbudowa gr. 30cm

4
Dachówka cementowa BRAMS
Łaty 5x5cm / kontrłaty 5x3cm
Folia dachowa (wiatroizolacja)
Krokwie 8x16cm

B
Farba elewacyjna
Tynk cem.-wap.
Pustak POROTHERM 30 P+W
Tynk cem.-wap. gr. 1,5cm